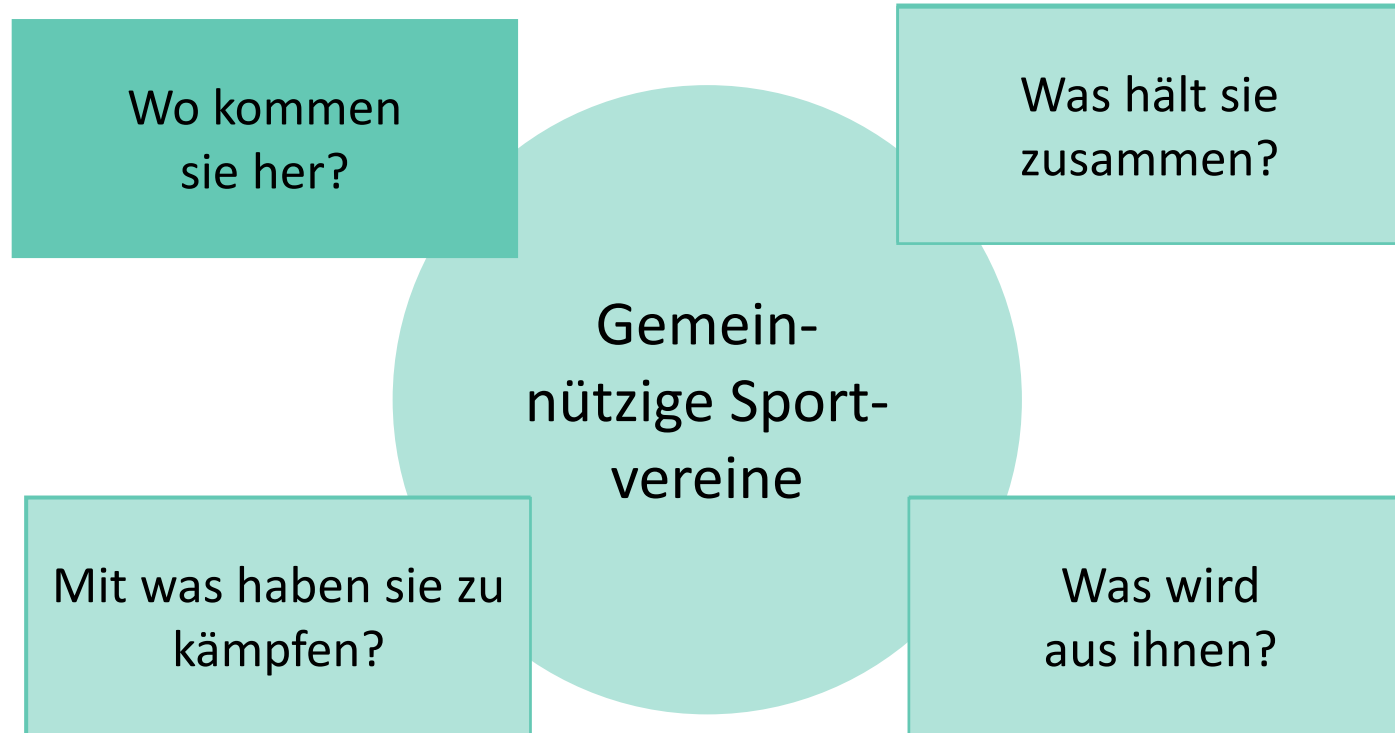




# **Zur Zukunft der Sportvereine: Wachstum, Mitgliederverlust oder Auflösung?**

**Darmstadt, 12.11.2018**

# Der Fahrplan



# Wo kommen sie her?

## Antike

- Körperertüchtigung als Bestandteil der Gymnasien
- Arenen für Leistungsvergleiche (Gladiatorenkämpfe, Olympische Spiele)

## Mittelalter

- Ritterspiele

## 18. und 19. Jahrhundert

- 1811 erster Turnplatz auf der Hasenheide (Berlin), Flussschwimmbäder
- Auf Rummel- und Festplätzen: Preisboxen; Kraft
- Rennbahnen: Pferde- und Laufwettbewerbe

## Sport im öffentlichen Raum

- Vor allem Schauvorführungen und Wettkämpfe, organisiert durch Turn- und Sportvereine



# Wo kommen sie her?

## Schulsport

- Pflichtfach beginnend mit Bayern (1861)
- erste Schulturnhalle 1852 in Darmstadt

## Vereinssport

- Entstehung von Turn-, später von Sportvereinen ab dem frühen 19. Jahrhundert: Schaffung vereinseigener Sportstätten
- 1814: Gründung erster Sportverein in Friedland (Mecklenburg), heute TSV Friedland 1814 e.V.
- 1816: Gründung Hamburger Turnerschaft von 1816 r.V. (rechtsfähiger Verein)

## Städtische Sportstätten

- zuerst Bäder
- Nach 2. Weltkrieg: „Goldener Plan“

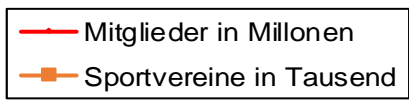
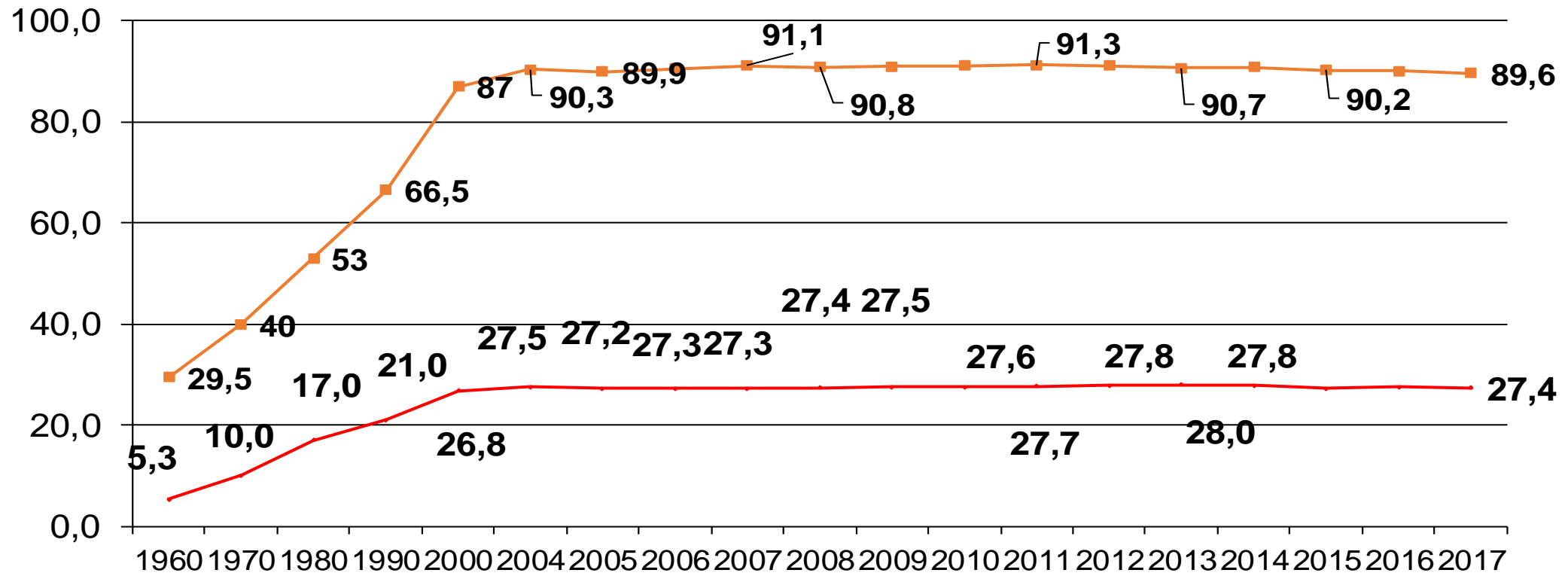


### Sportverein Höttinghausen. Sonntag, den 3. Juli 1921 1. Stiftungsfest.

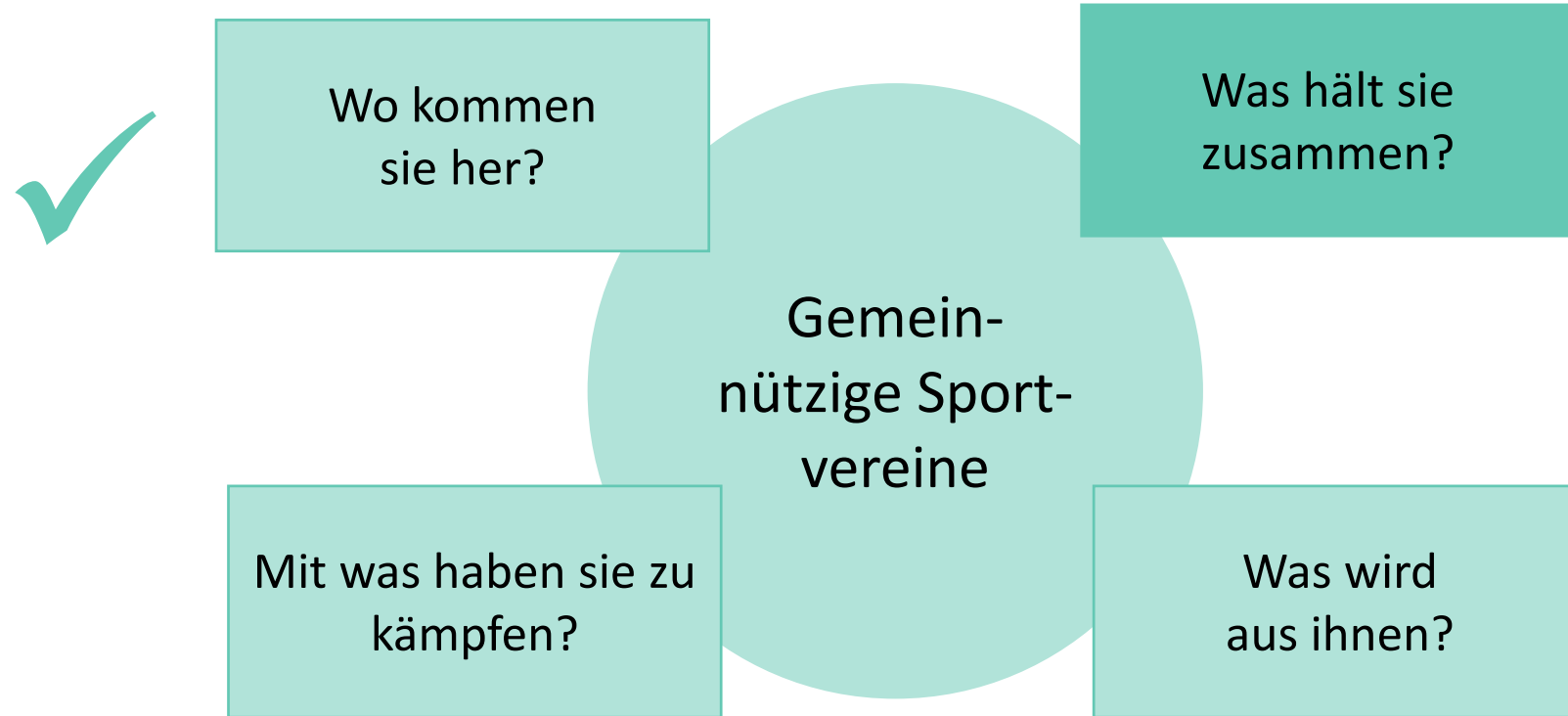
**Festfolge:**  
1 1/2 Uhr nachm.: Festmarsch von Bier Hiesmann zum Sportplatz in Höttinghausen.  
2 Uhr nachm.: Beginn der sportlichen Veranstaltung auf dem Sportplatz.  
3 1/2 Uhr: Fußballwettkampf S. T. B. Elvenburg – Sportsverein Höttinghausen.  
7 Uhr: Verkündigung der Siege und Verteilung der Preise.  
Anschließend gemütliches Beisammensitzen im Vereinslokal Paul Hermann.  
Während der Veranstaltung **Konzert**.  
Zu zahlreichem Besuche ladet freundlichst ein  
**Der Vorstand.**



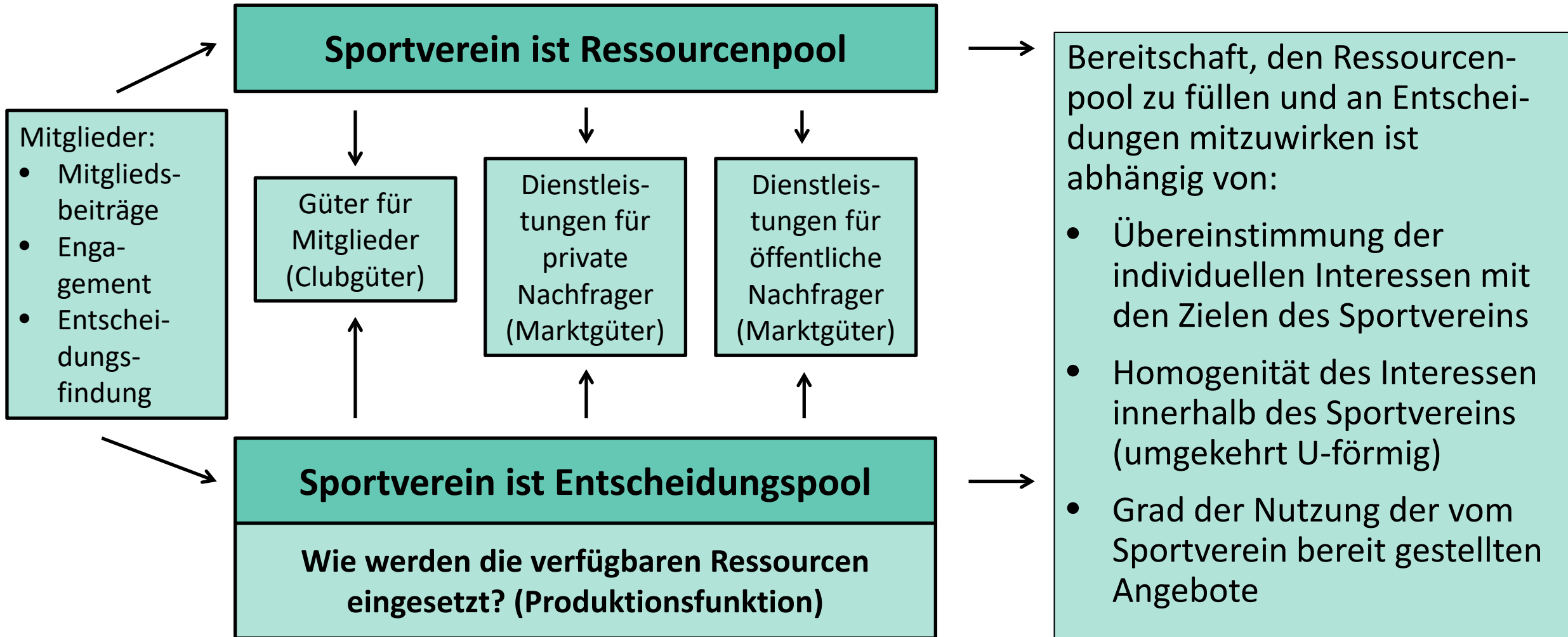
# Wo kommen sie her?



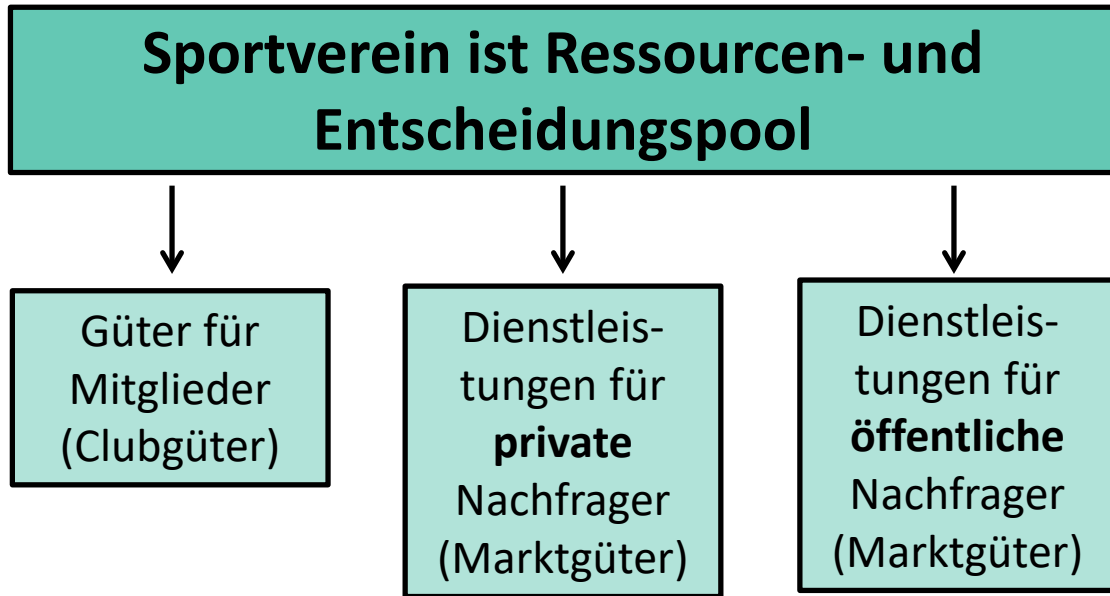
# Der Fahrplan



# Was hält sie zusammen?



# Was hält sie zusammen?



Traditionelle Funktion des Sportvereins nicht mehr gegeben, wenn:

- Produktion von privaten und/oder öffentlichen Gütern Hauptzweck des Vereins geworden ist

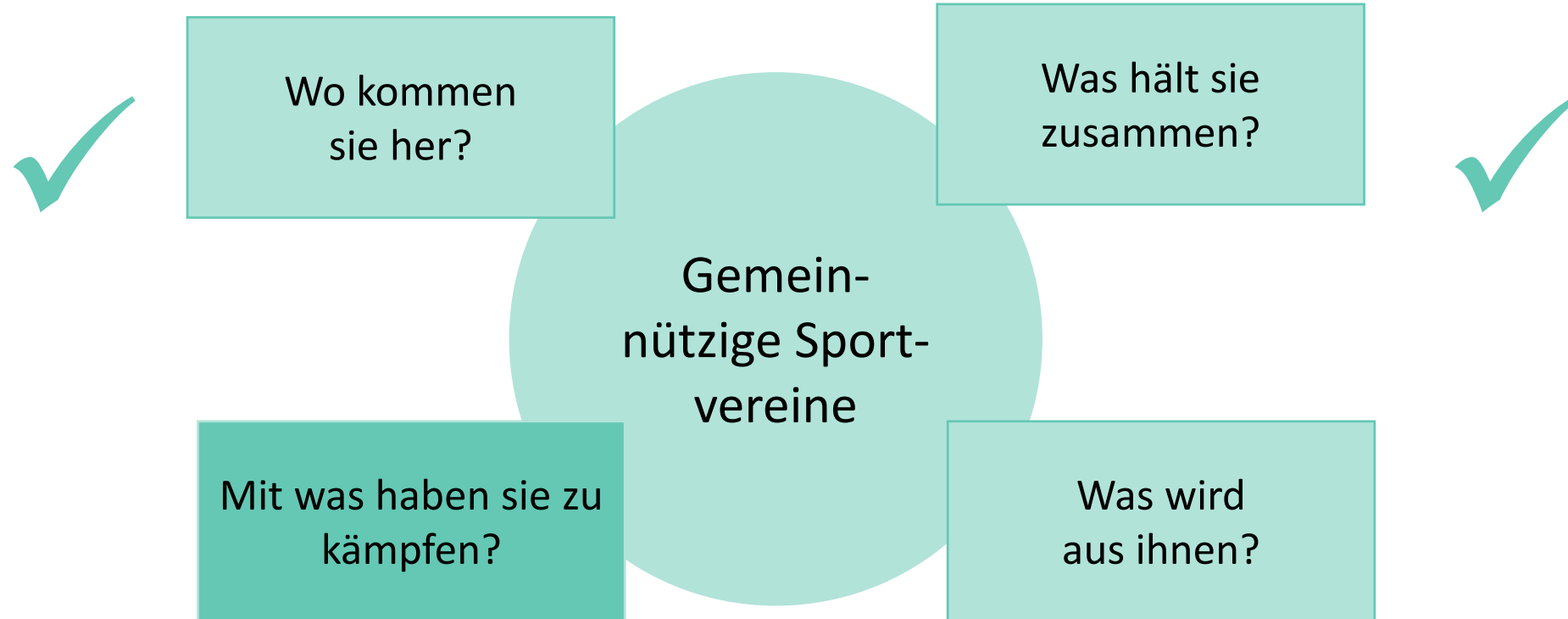
**Rückzug von Mitgliedern (nicht Kunden!)**

Managementimplikationen:

- Spagat zwischen Dienstleistungs- und Mitgliederorientierung
- Private Dienstleistungen: Marktkonkurrenz (z.B. mit Fitnessstudios)
- Öffentliche Dienstleistungen: partielle Konkurrenz (z.B. mit Anbietern von Ganztagsbetreuung, Jugendhilfeanbietern)
- Gefahr: Verschiebung der Managementperspektive hin zu den oft hauptamtlich besetzten Dienstleistungsbereich: Mitglieder werden mittelfristig auch zu Dienstleistungsnehmern



# Der Fahrplan



# Mit was haben Sie zu kämpfen?

## 1. Kommunale Sportstätten

- Sanierungszustand/Sanierungsstau
- Normierte Sportstätten versus flexible Sportbedürfnisse
- Anforderungen der Fachverbände
- Technologische Entwicklung (z.B. Kunstrasenplätze)
- Auslastungssteigerung (z.B. durch Ganztagschulen; aber auch Fehlbelegungen)

# Mit was haben Sie zu kämpfen?

## 2. Ehrenamt

- Empirisch kein Rückgang der Bereitschaft zu ehrenamtlichem Engagement nachweisbar
- Subjektive Berichte (z.B. erfasst durch Sportentwicklungsbericht): zunehmende Schwierigkeiten bei Gewinnung und Bindung von ehrenamtlich Engagierten, vor allem für Vorstandspositionen
- regionale Studie RLP:  
durchschnittliche Größe des Vorstandes: 12 Personen  
durchschnittliche Nichtbesetzung: 10%  
bei gleicher Anzahl nichtbesetzter Positionen: völlig diverse Einschätzung zur Problemstärke

# Mit was haben Sie zu kämpfen?

## 3. Gesellschaftliche/gesellschaftspolitische Anforderungen

Was Sportvereine heute alles machen sollen:

- Inklusion
- Integration
- Prävention gegen/Vermeidung von (sexualisierte) Gewalt
- Vermeidung von Diskriminierung
- Engagement in Kooperationen (mit Ganztagschulen, im Quartier, mit Jugendhilfe, mit Wohlfahrtsverbänden, mit Seniorenorganisationen)
- usw.

... und dies bei Beachtung immer komplexerer Rahmenbedingungen, wie z.B.

- Datenschutzgrundverordnung, Mindestlohn, Gemeinnützigkeitsrecht, geringfügige Beschäftigung usw.

# Mit was haben Sie zu kämpfen?

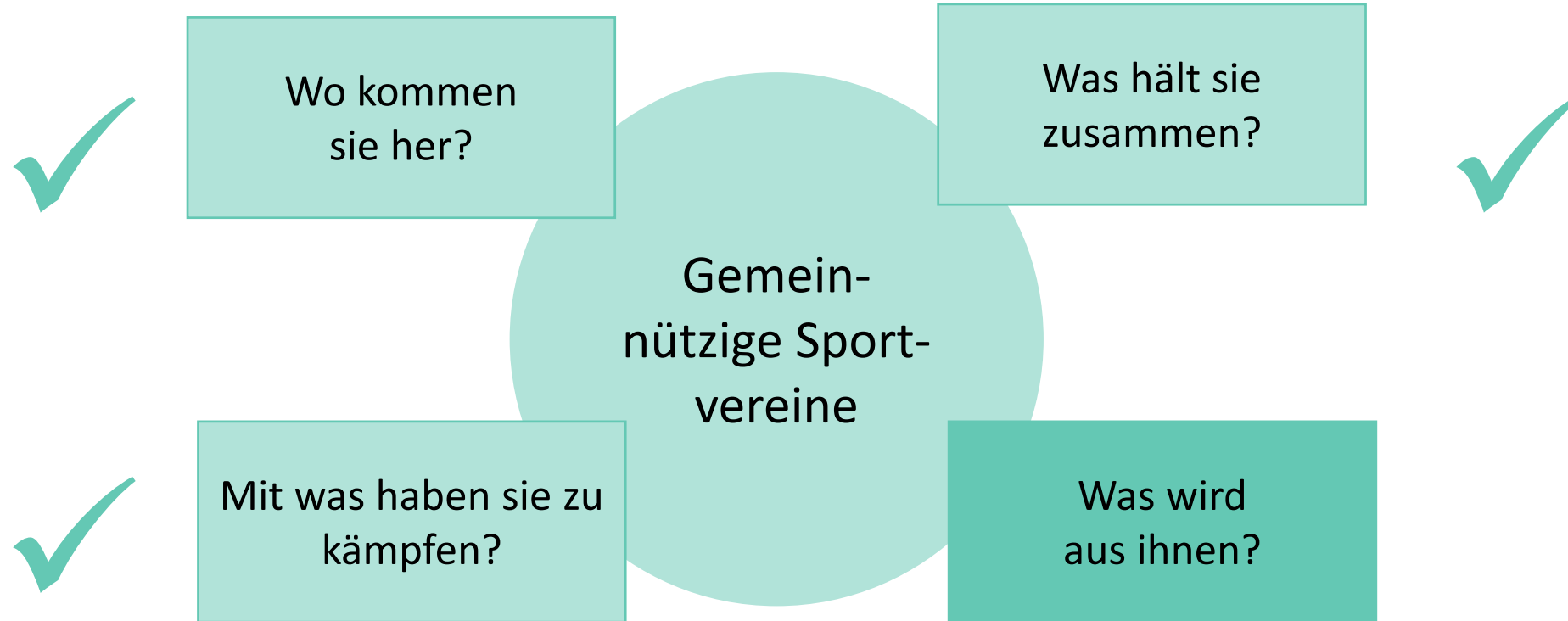
## 4. Demografische Entwicklung

- Wandel der Angebotsformen hin zu Angeboten für Ältere
- Wanderungsbewegungen in die Ballungszentren

## 5. Digitalisierung

- Veränderung in den Geschäftsprozessen
- Vermessung des Sports: digitale Rückmeldungsmöglichkeiten
- Schaffung von virtueller und gemischter (augmented) Realität: neue Formen des Sport und des Wettbewerbs
- Gefahr disruptiver Prozesse

# Der Fahrplan



# Was wird aus ihnen?

## These 1:

Der durchschnittliche Sportverein wird sich nicht von seinen traditionellen Wurzeln (Ressourcenpoolung, Entscheidungspoolung, Bereitstellung von Gütern für die Mitglieder) verabschieden.

## These 2:

Der durchschnittliche Sportverein wird sich gegenüber lokalen kommunalen Initiativen/Vereinen öffnen. Immer mehr Vereine werden Elemente von Stadtteil/Dorfvereinen integrieren, insbesondere in den Regionen, die von Abwanderung betroffen sind.

# Was wird aus ihnen?

These 3:

Der durchschnittliche Sportverein wird nicht in vollem Umfang die durch Digitalisierung bedingte Ausdifferenzierung von Sport aufnehmen können und wollen. Dies wird zu nachlassender Attraktivität für junger Menschen und letztlich (vor allem in den Ballungsgebieten) zu Mitgliedsschwund führen.

These 4:

Der durchschnittliche Sportverein wird sich noch weiter aus einem leistungssportlichen Engagement zurück ziehen, so dass nur noch relativ wenige spezialisierte Vereine Leistungssport betreiben werden. Der Leistungssport wird damit seine Verwurzelung in den Vereinen weiter verlieren.



# Was wird aus ihnen?

These 5:

Die Orientierung der regionalen Vereinslandschaft wird zunehmend durch die Pole Stadt/Land, die Finanzkraft der Heimatkommune(n) sowie die Einkommenssituation im Einzugsgebiet geprägt.

These 6:

Mit zusätzlichen Anforderungen an Sportvereine bzw. höherer Komplexität wächst der Druck zu einer Professionalisierung der Vereinsarbeit, was tendenziell Fusionen begünstigt, aber zunächst identitätsminimierend wirkt.



# Vielen Dank für die Aufmerksamkeit!

## Kontakt:

[thieme@rheinahrcampus.de](mailto:thieme@rheinahrcampus.de)

[www.lutzthieme.de](http://www.lutzthieme.de)

**XING**  [www.xing.com/profile/Lutz\\_Thieme3](http://www.xing.com/profile/Lutz_Thieme3)



@LutzThieme



[www.facebook.com/lutz.thieme](http://www.facebook.com/lutz.thieme)