

# Mitgliedergewinnung im Fokus

Prof. Dr. Lutz Thieme & Sören Wallrodt  
*Hochschule Koblenz*

## Ablauf

- Grundsätzliches zur Mitgliederentwicklung
- Einflussfaktoren der Mitgliederentwicklung
- Vereinsdashboard
- Fragen und Diskussion

Stellen Sie gerne Ihre Fragen auch während des Vortrags (Handheben oder Nachricht im Chat)

# Projekt

## „Mitgliederentwicklung RLP & Vereinsdashboard“

Initiiert im Jahr 2019 mit Bezug zum SB Rheinland, Im Jahr 2021 ausgedehnt auf ganz Rheinland-Pfalz

### **Übergeordnete Fragestellung:**

Welche Faktoren beeinflussen die Mitgliederentwicklung der Vereine in Rheinland-Pfalz?

### **Befragung**

Beteiligung im März 2021

1337 von 5961 Vereinen in RLP -> 22%

davon 393 Vereine aus dem SB Pfalz -> 19%

### **Ausblick**

Was können Vereine tun, um mehr Mitglieder zu gewinnen?

Welche Beratungsangebote können den Vereinen helfen?

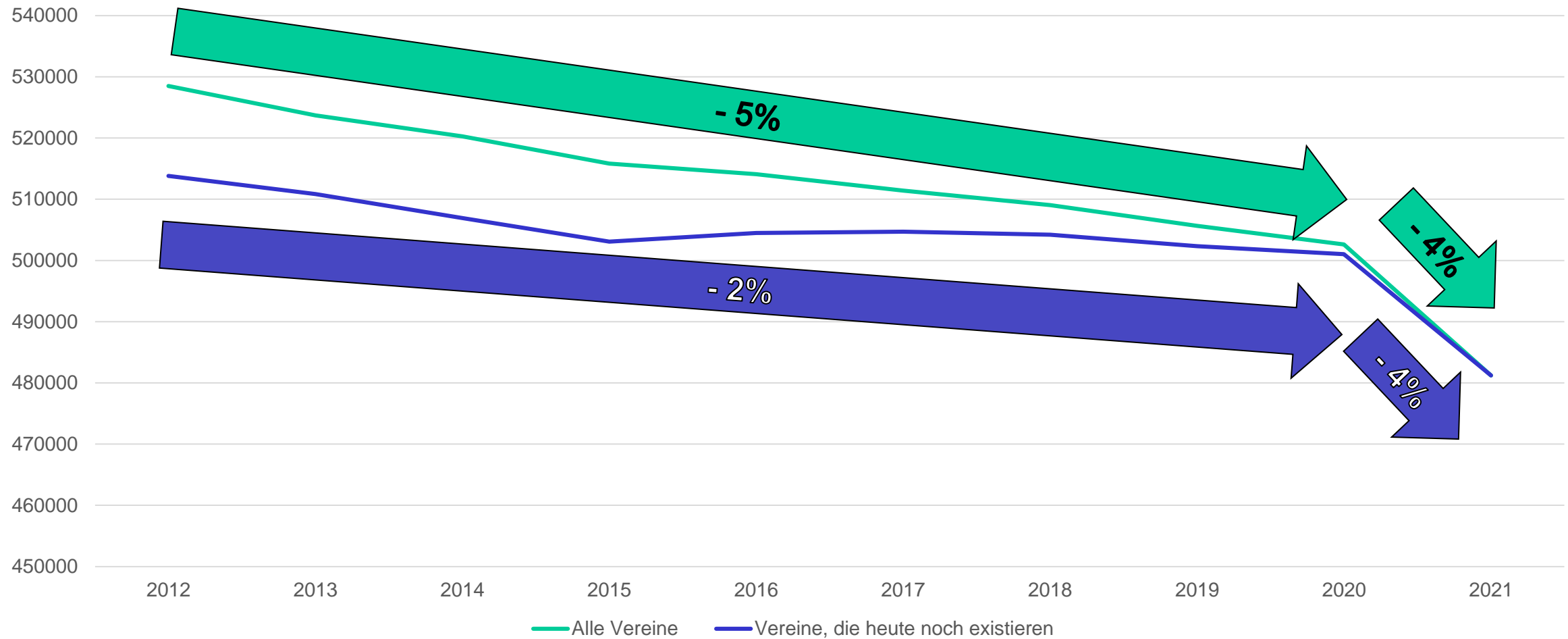
## Probleme der Vereine in RLP

Problem	Befragung Okt. 2019	Befragung März 2021	Differenz
Gewinnung/Bindung Ehrenamt	3.6	3.5	-0.1
Gewinnung von Mitgliedern	2.9	3.2	0.3
Gewinnung/Bindung Trainer/ÜL	3.2	3.2	0.0
Bindung von Mitgliedern	2.7	2.7	0.0
Konkurrenz durch andere Freizeit- und Sportanbieter	2.5	2.4	0.0
Einschränkungen durch Ganztagschulen	2.0	2.1	0.1
Verfügbarkeit von Sportstätten	2.0	2.3	0.3
Finanzielle Situation Ihres Vereins	1.9	2.1	0.2

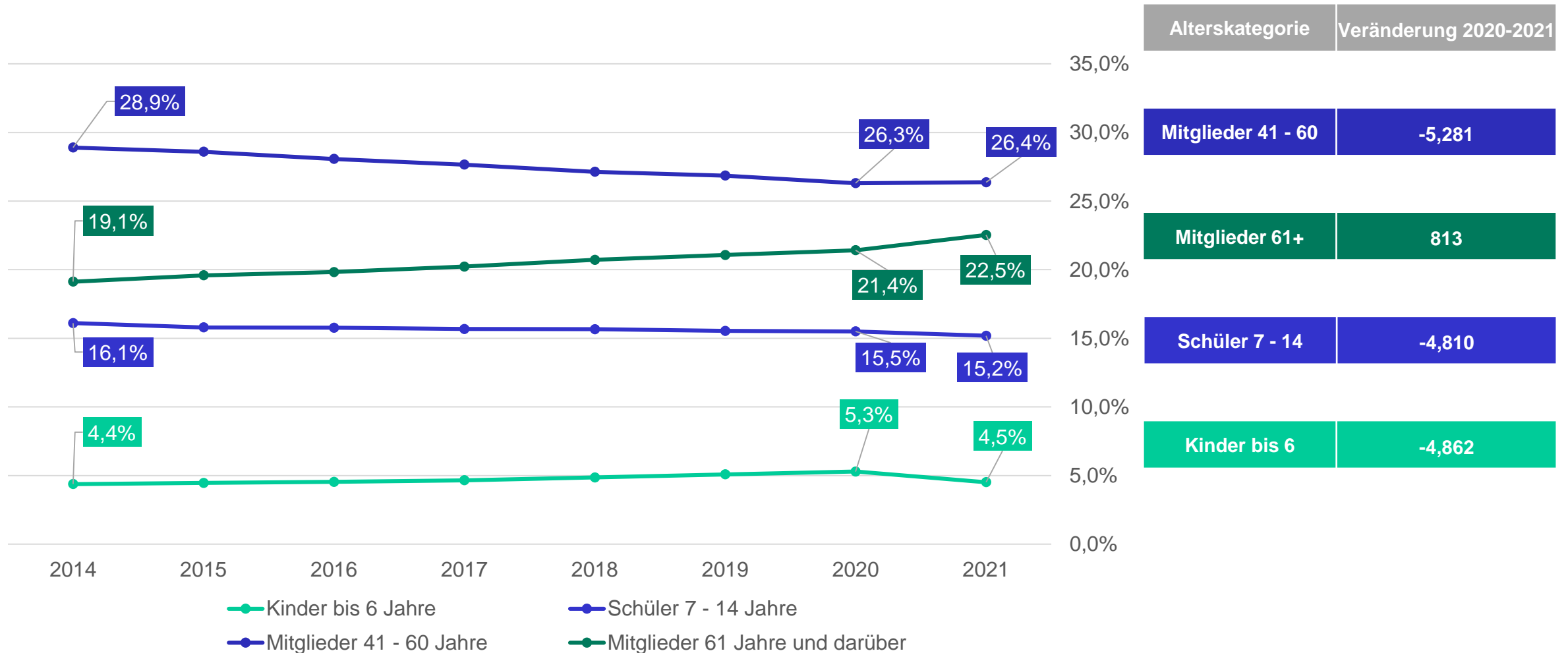
Die Probleme der Vereine sind relativ konstant über die Zeit von 1,5 Jahren ( $r > 0,6$ ).

Skala: 1 = kein Problem; 5 = sehr großes Problem

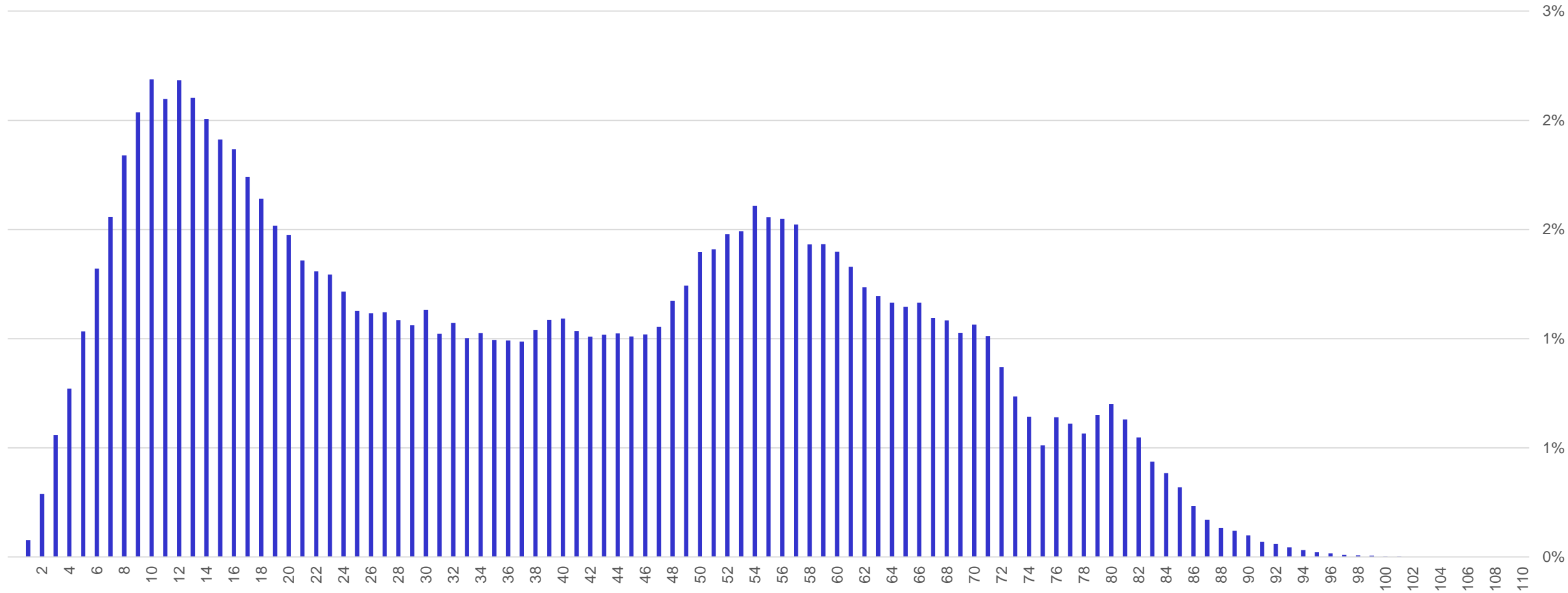
# Mitgliederentwicklung im SB Pfalz (Gesamtentwicklung)



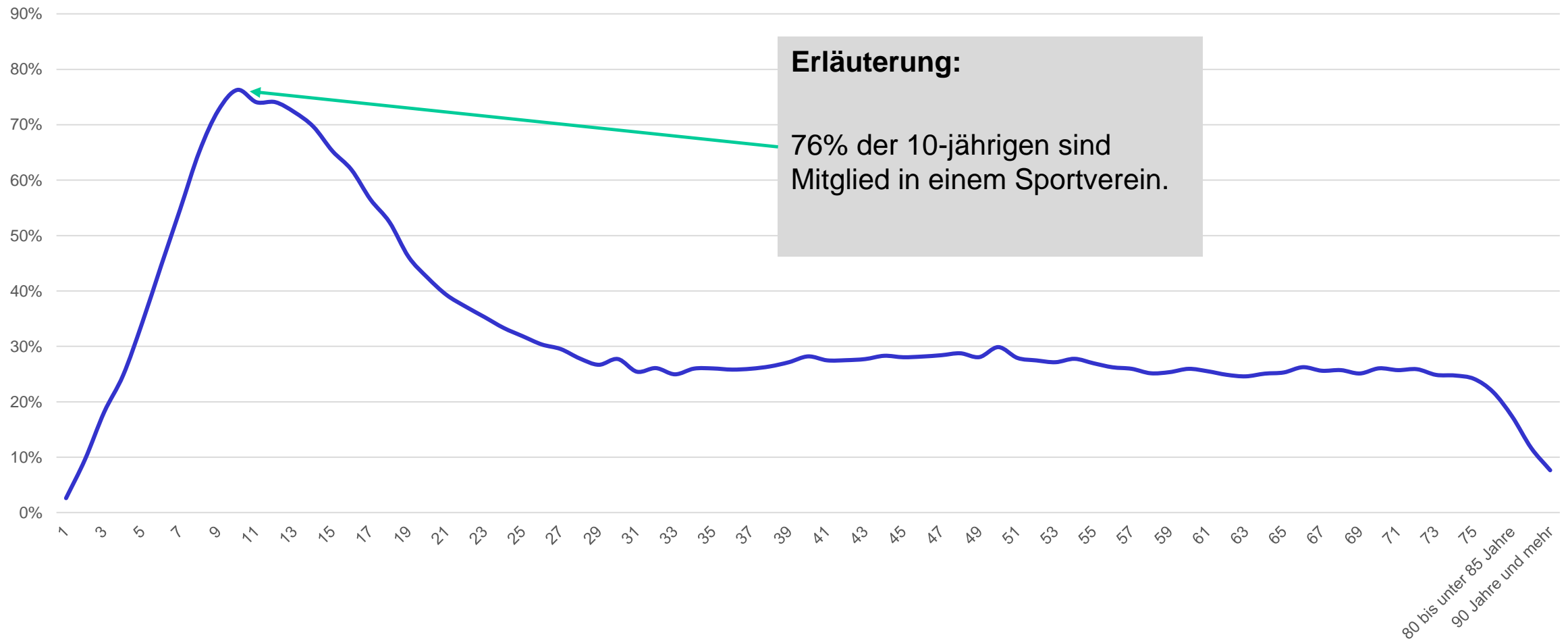
# Mitgliederentwicklung im SB Pfalz (nach Alterskategorien)



# Altersverteilung nach Jahrgängen (vergleichbarer Sportbund – nicht SB Pfalz)

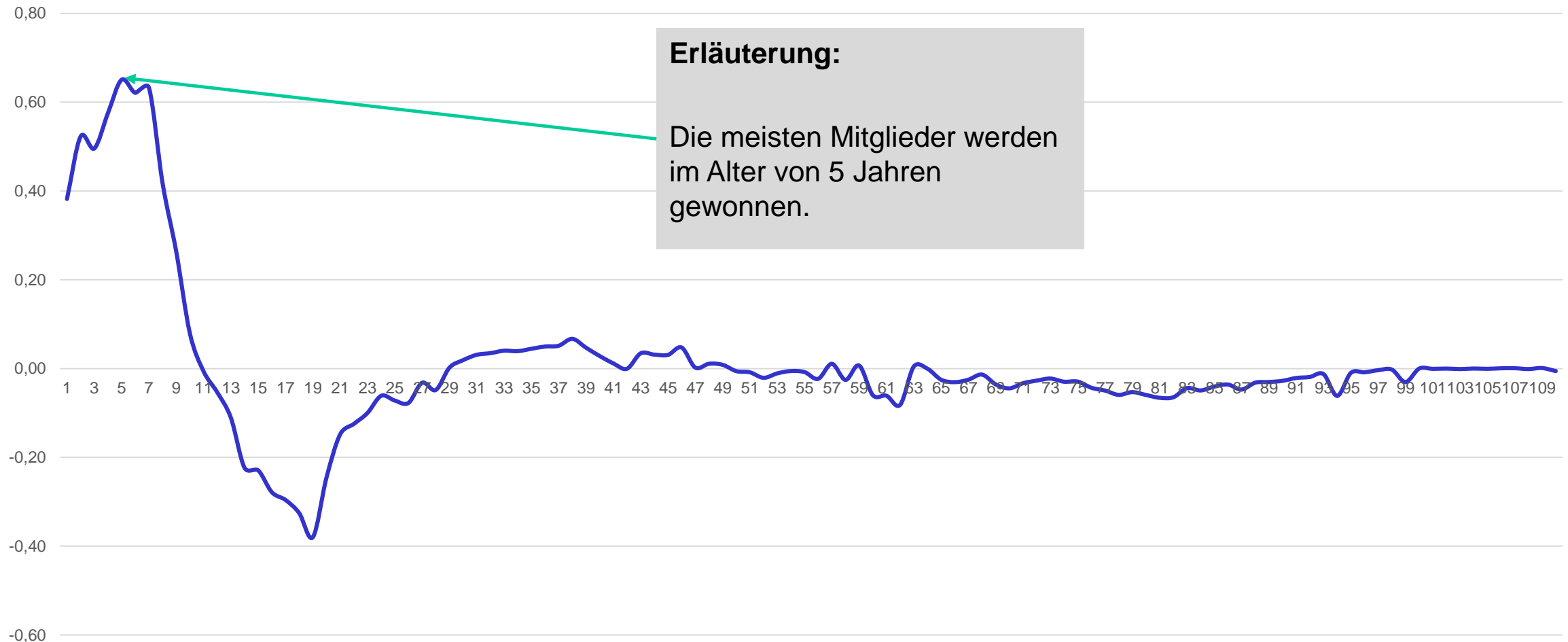


# Organisationsgrad nach Jahrgängen (vergleichbarer Sportbund – nicht SB Pfalz)

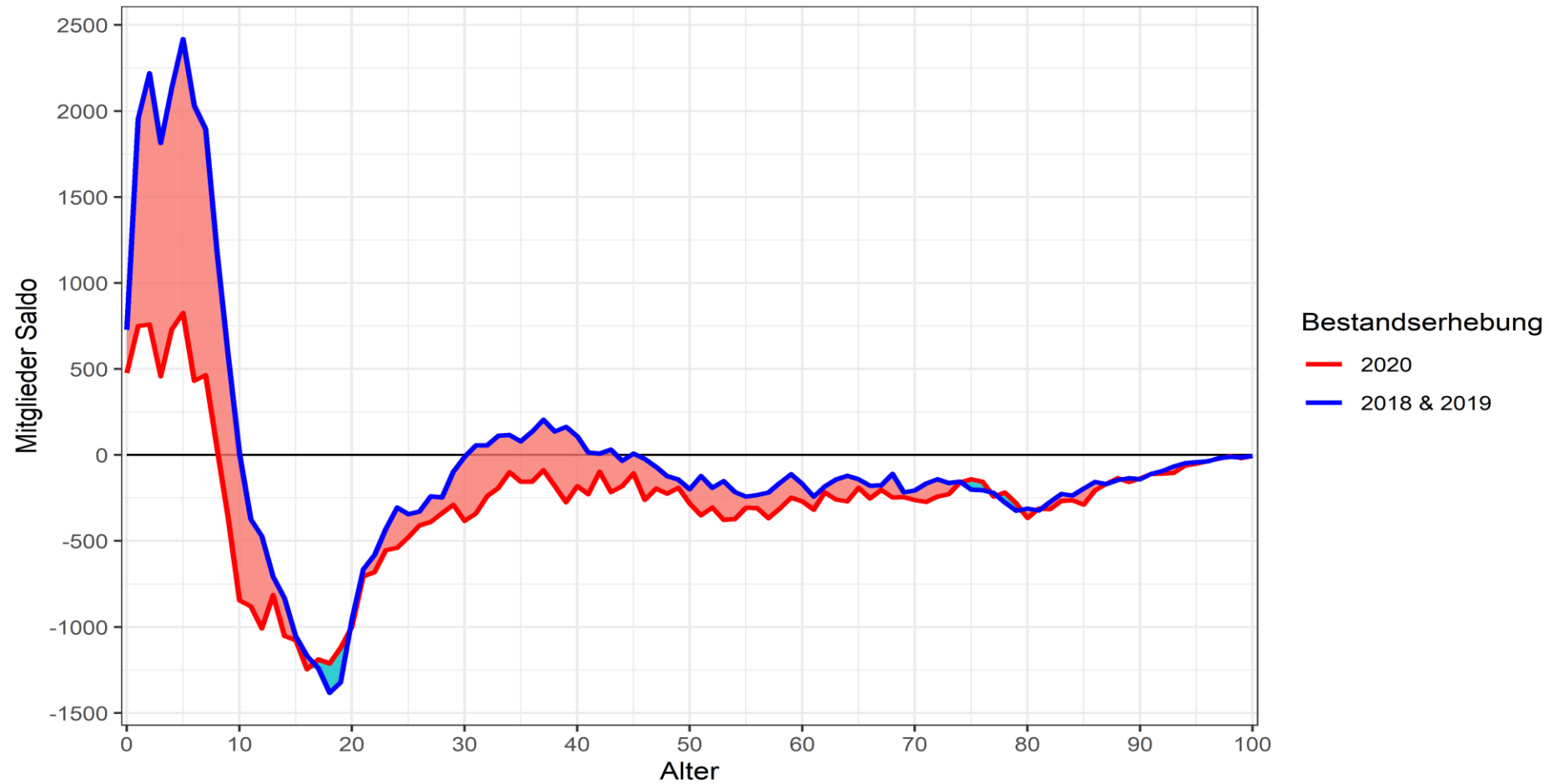




# Mitgliedergewinne und -verluste (vergleichbarer Sportbund – nicht SB Pfalz)

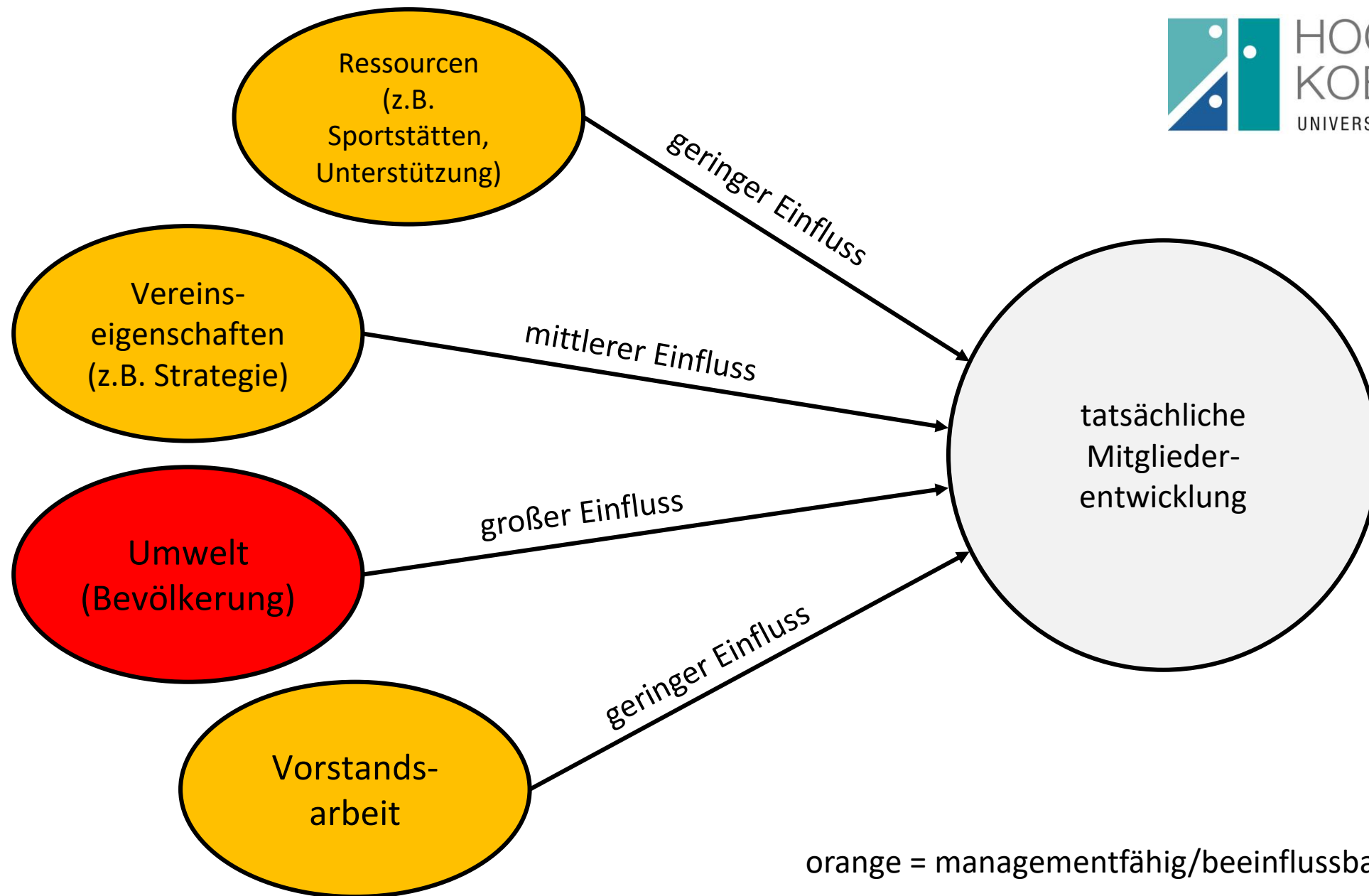


# Veränderung der Mitgliedergewinnung vor und während der Coronapandemie

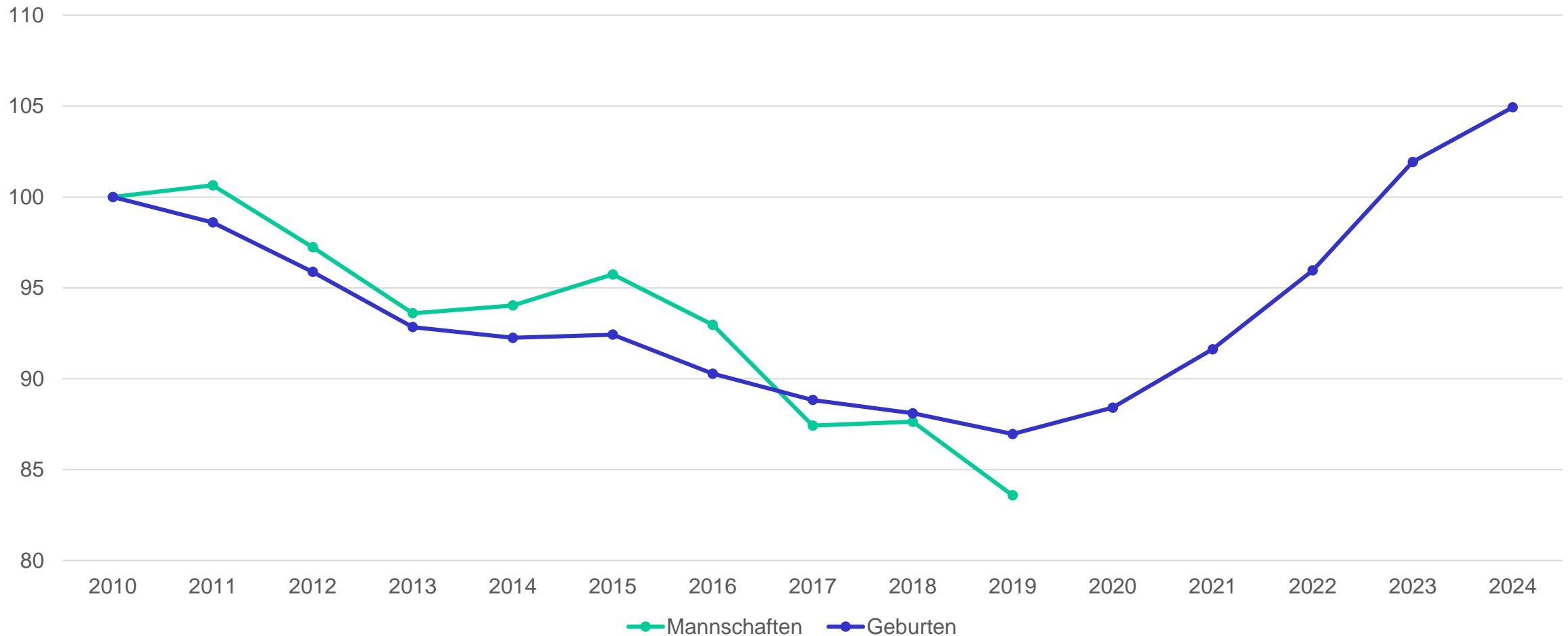


## Achtung! Kohorteneffekt in den Vereinen

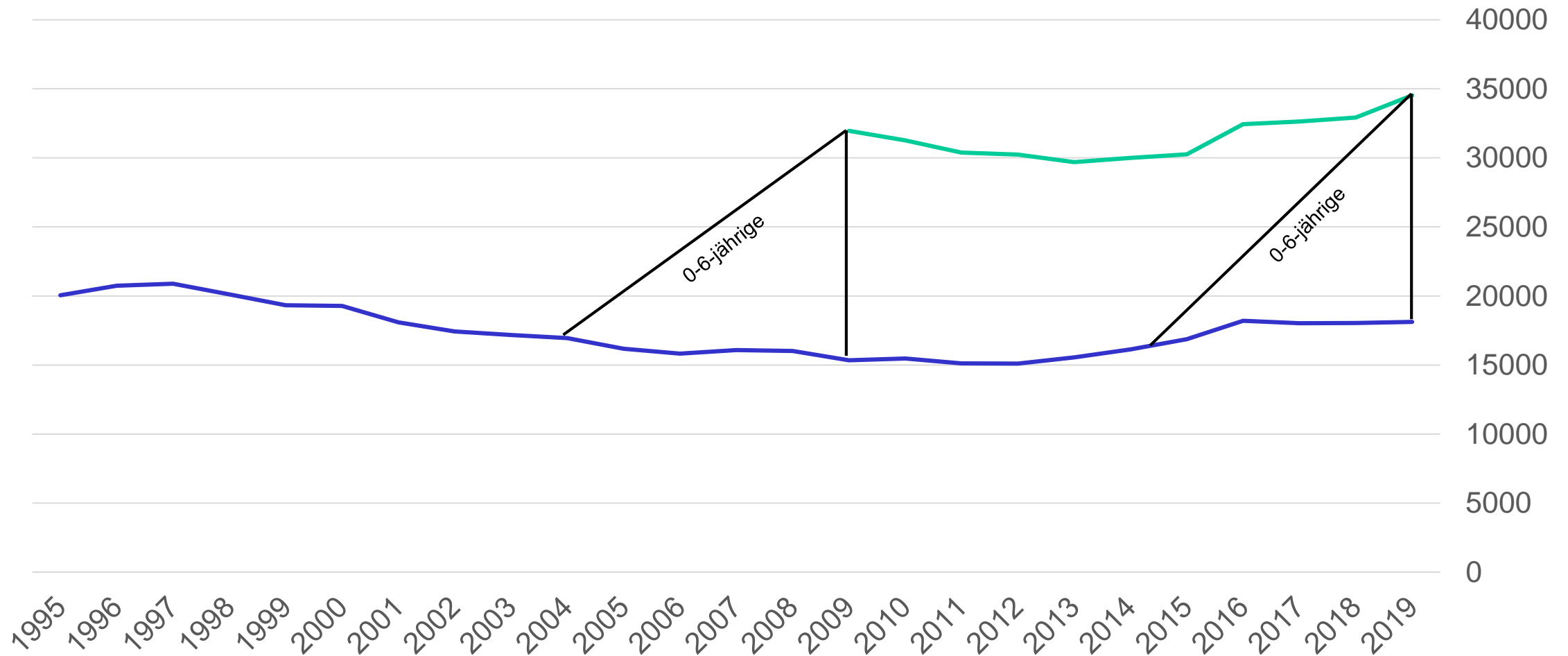
- Wenn Kinder nicht in einem bestimmten Alter im Verein sozialisiert werden, dann kommen sie auch später nicht mehr.



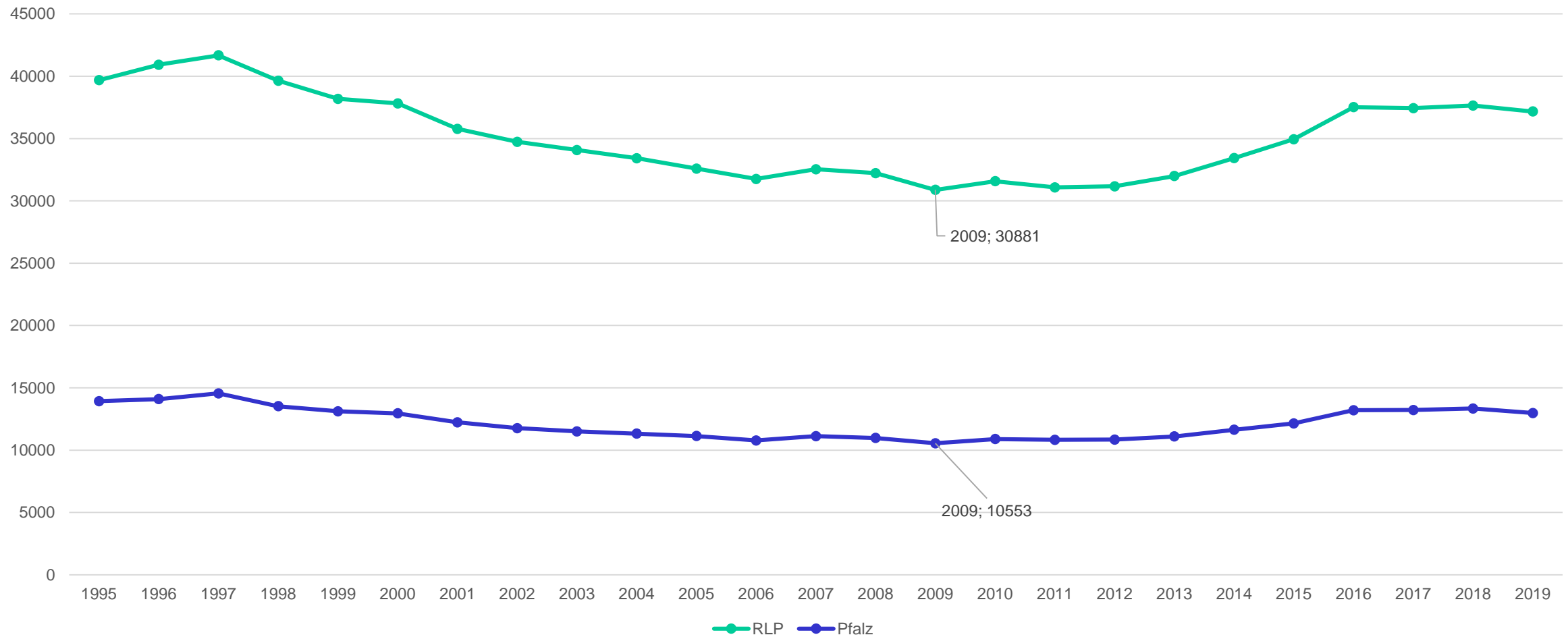
# Mannschaftsentwicklung der F-Jugend eines Fußballverbands und Geburten der entsprechenden Jahrgänge



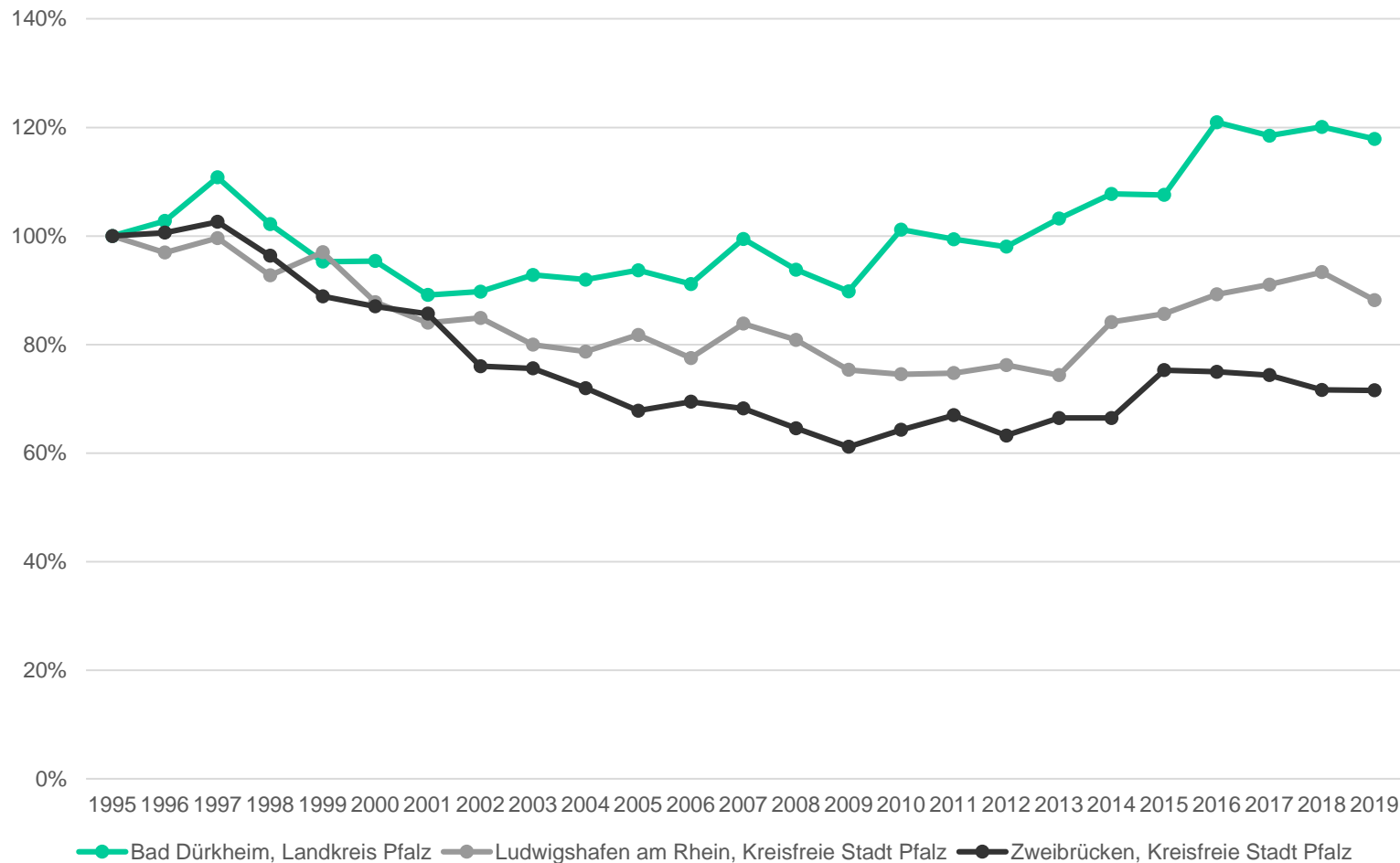
# Zusammenhang Geburten und Mitglieder (vergleichbarer Sportbund – nicht SB Pfalz)



# Geburtenentwicklung



# Geburtenentwicklung in den Kreisen des SB Pfalz

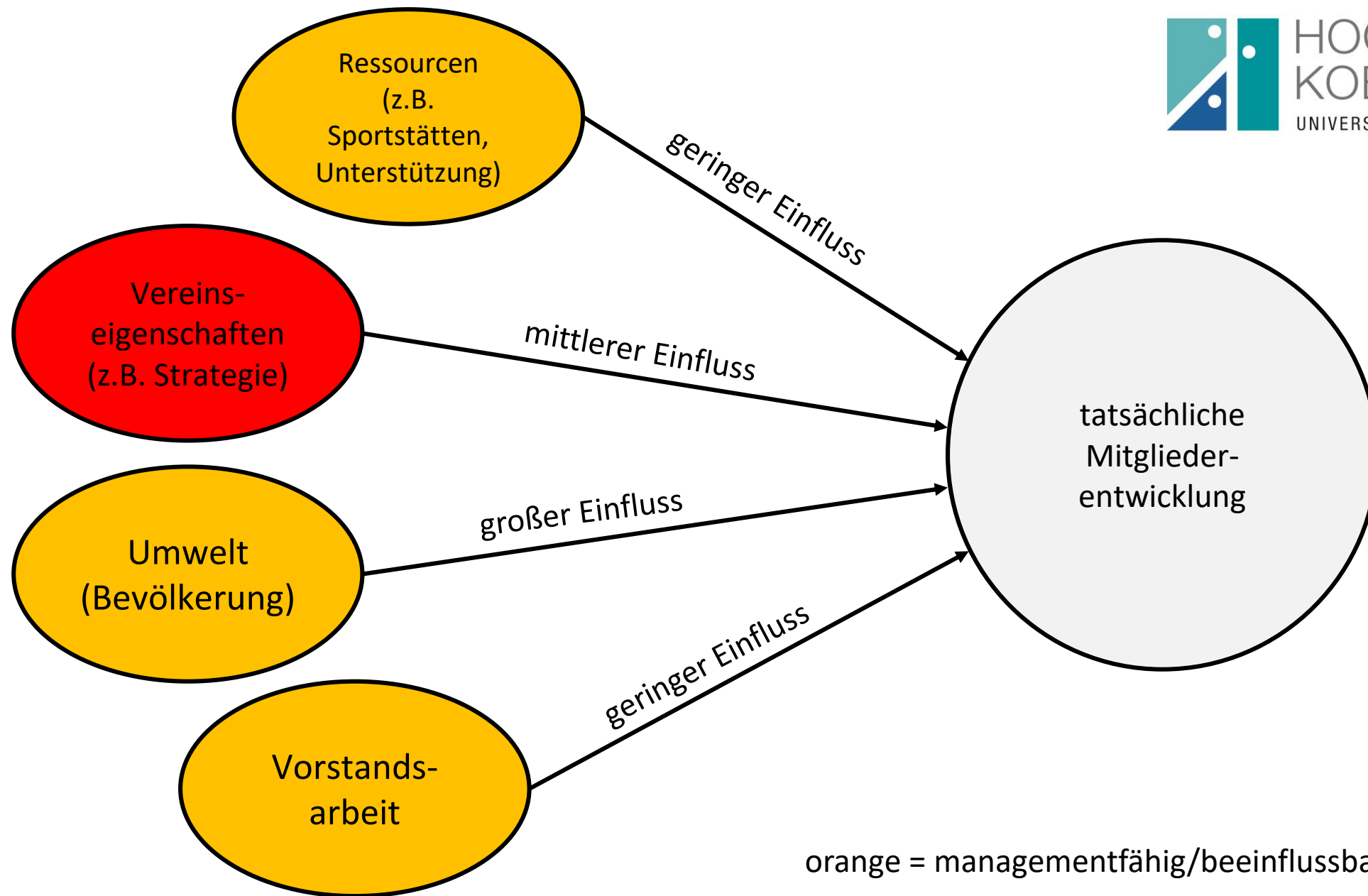


Kreis	Geburten (1995=100%)	Mitglieder (2010=100%)
Bad Dürkheim, Landkreis	118%	90%
Donnersbergkreis	113%	91%
Frankenthal (Pfalz), Kreisfreie Stadt	112%	92%
Germersheim, Landkreis	102%	100%
Kaiserslautern, Kreisfreie Stadt	99%	108%
Kaiserslautern, Landkreis	99%	94%
Kusel, Landkreis	90%	90%
Landau in der Pfalz, Kreisfreie Stadt	88%	100%
Ludwigshafen am Rhein, Kreisfreie Stadt	88%	91%
Neustadt an der Weinstraße, Kreisfreie Stadt	86%	94%
Pirmasens, Kreisfreie Stadt	85%	87%
Rhein-Pfalz-Kreis	84%	89%
Speyer, Kreisfreie Stadt	83%	96%
Südliche Weinstraße, Landkreis	82%	92%
Südwestpfalz, Landkreis	73%	90%
Zweibrücken, Kreisfreie Stadt	72%	85%

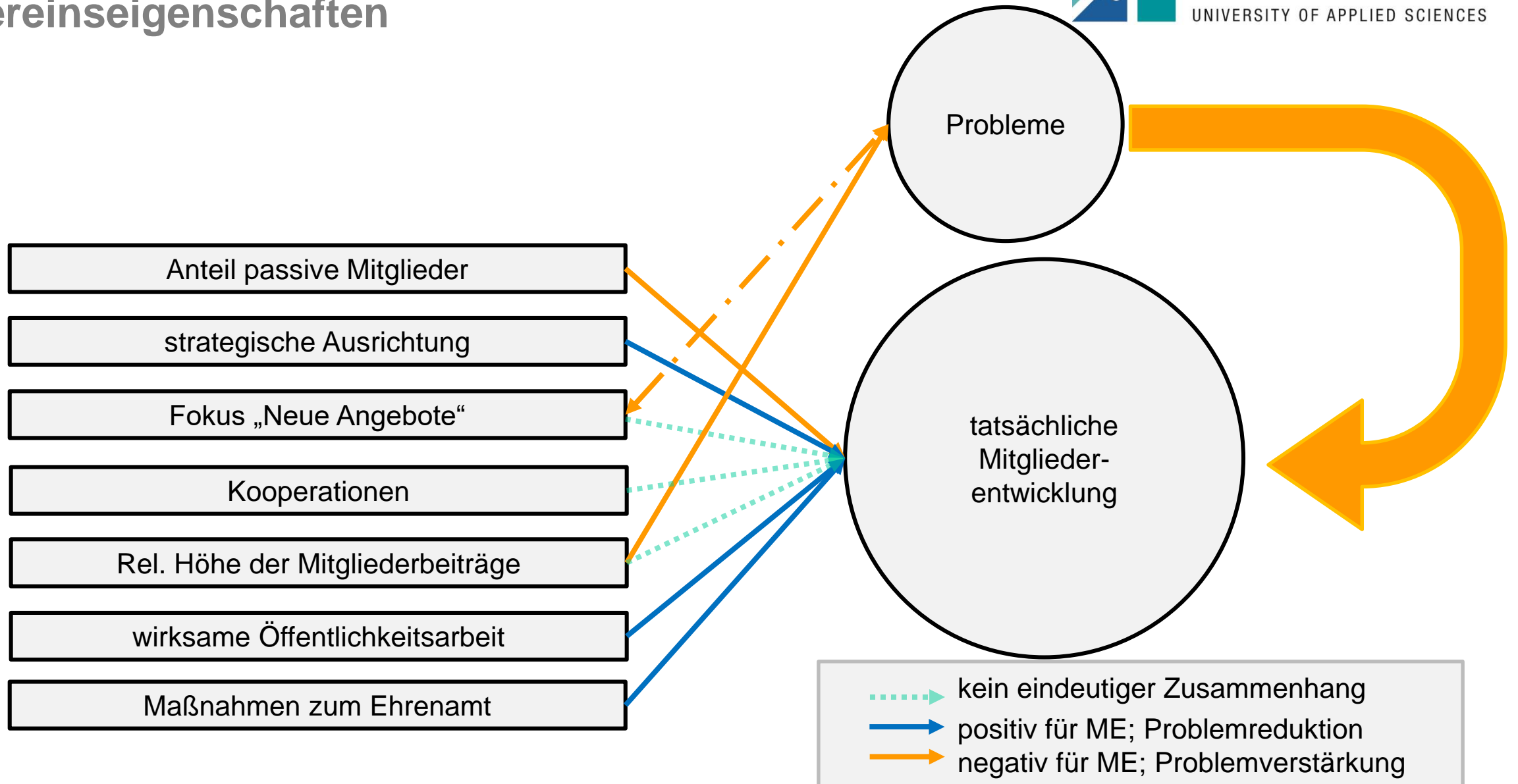


## Fragen für die Vereinsentwicklung

- Wie sieht die Geburten- und Bevölkerungsentwicklung in unserem Einzugsgebiet aus? Woher bekommen wir die Daten?
- Was bedeuten sinkende oder steigende Geburtenraten der letzten Jahre für unseren Verein?
- Mitgliederbindung ab dem Alter von 10 Jahre prioritär vor Maßnahmen zur Mitgliedergewinnung.
- Finanzielle Sonderförderung des SB Pfalz/LSB RLP in zusätzliche Kinderkurse investieren, um einen Kohorteneffekt entgegenzuwirken.

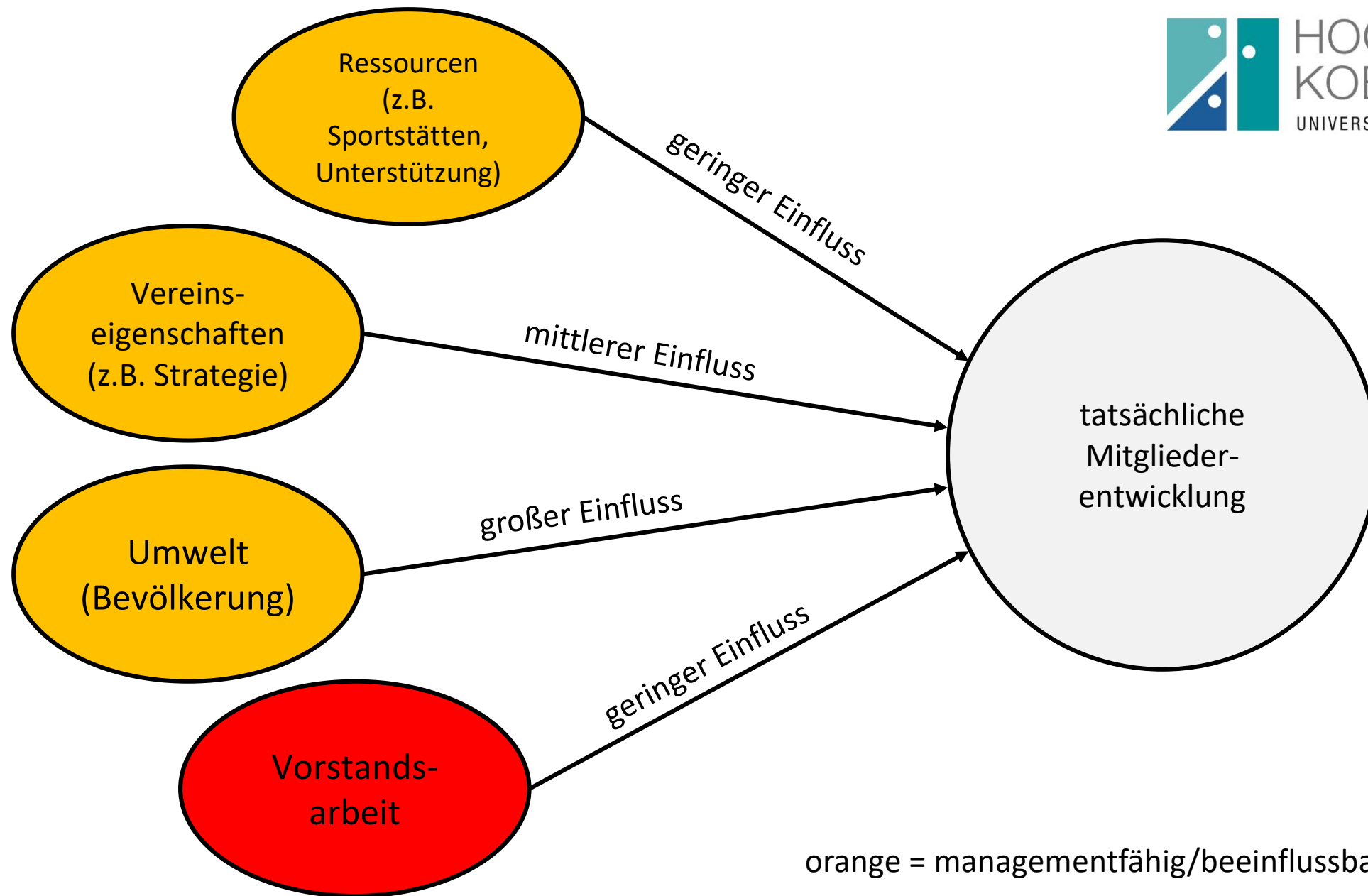


# Vereinseigenschaften

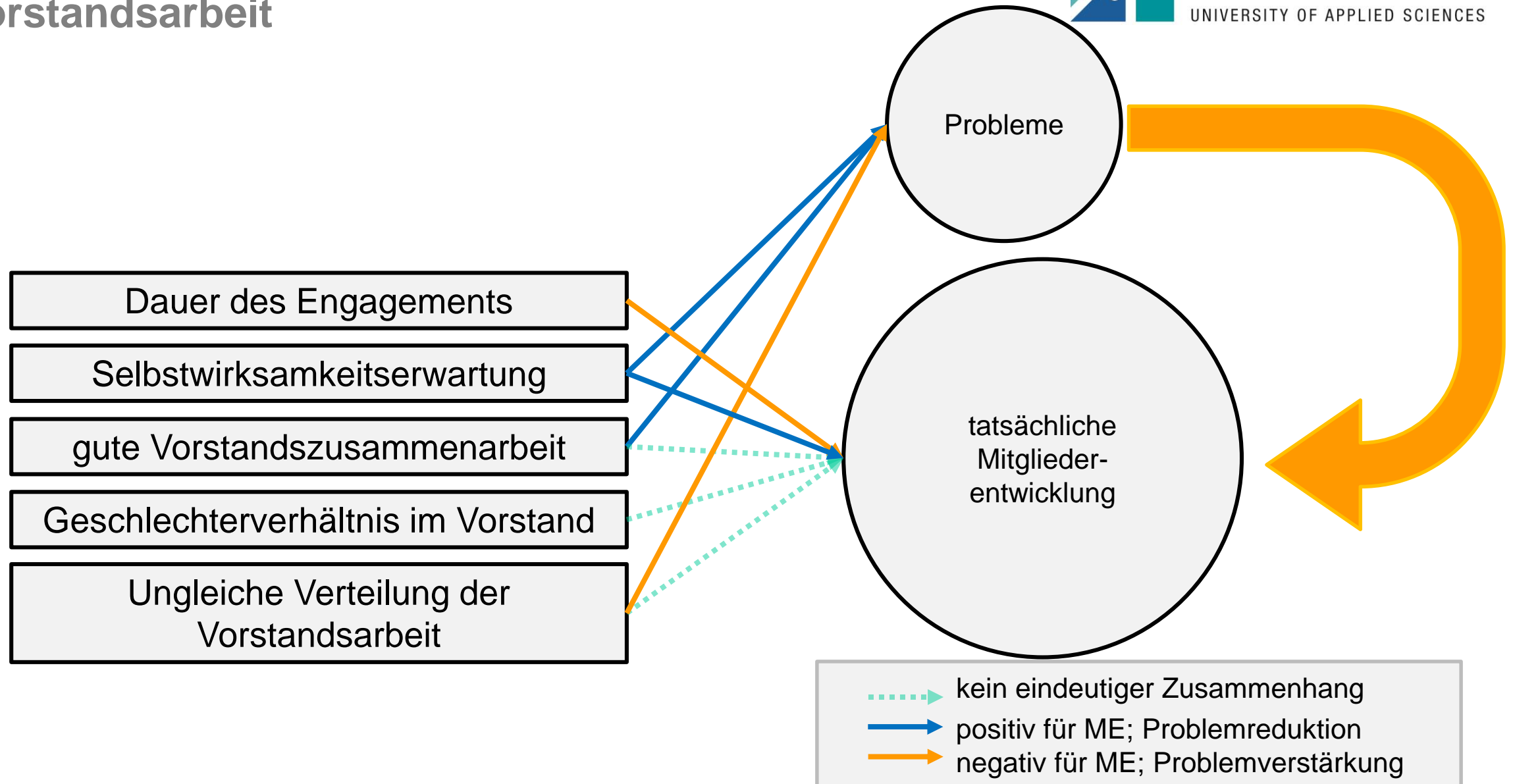


## Fragen für die Vereinsentwicklung

- Kann unser Verein eine Strategie entwickeln? Was sind Ziele und Leitbilder des Verein? Können uns andere Organisationen bei diesem Prozess helfen?
- Welche Maßnahmen zur Gewinnung und Bindung ehrenamtlich Engagierter haben wir? Welche könnten wir noch einführen? Kann uns jemand dabei unterstützen?
- Wie können passive Mitglieder reaktiviert werden?
- Managementverbände (eigenständiger Verein, aber Mitgliederverwaltung und Angebotsentwicklung im Verbund), ggf. dadurch auch Einstieg ins Hauptamt.
- Reaktivierung passiver Mitglieder durch direkte Ansprache und digitales Ehrenamt.

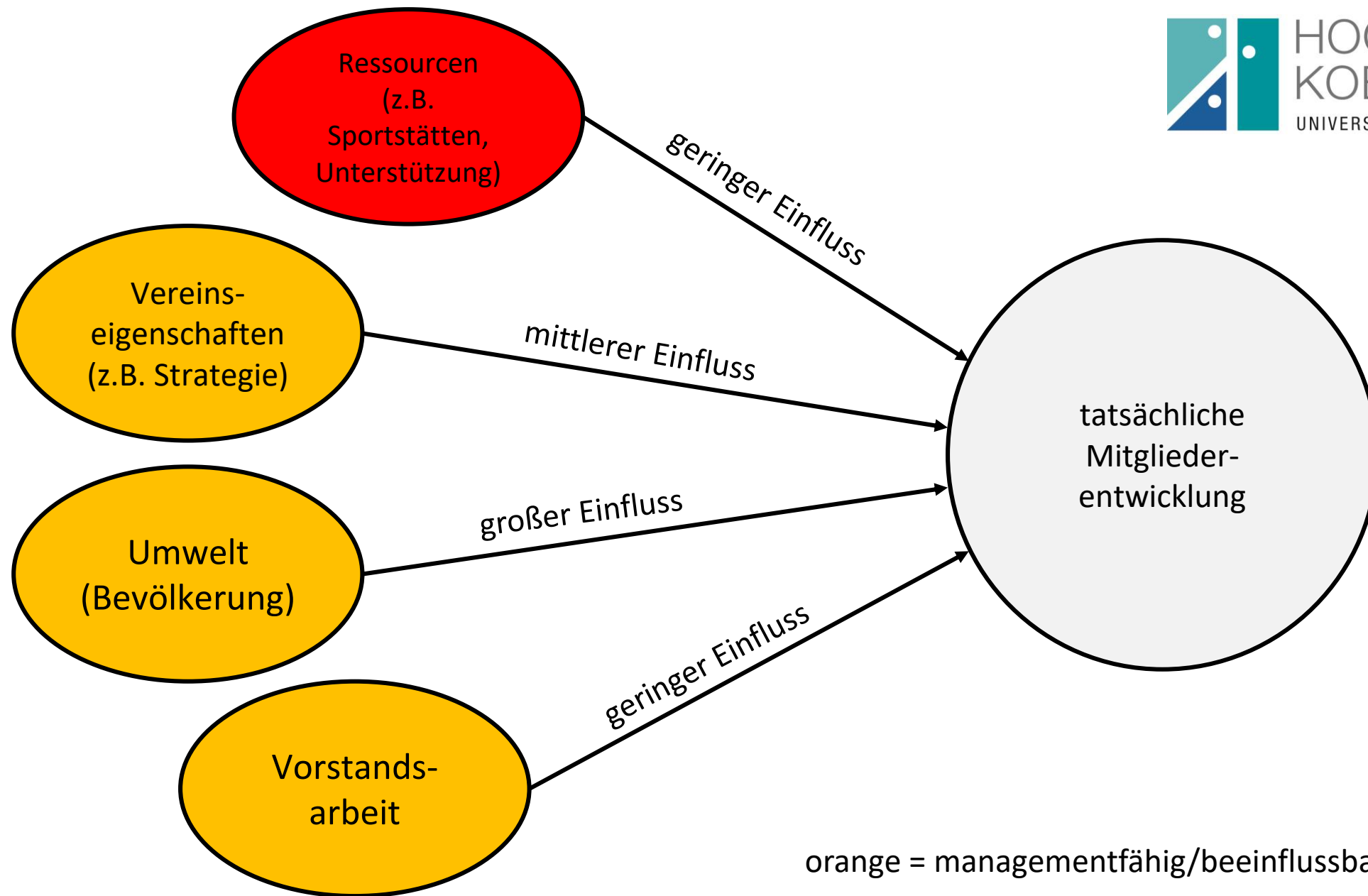


# Vorstandsarbeit



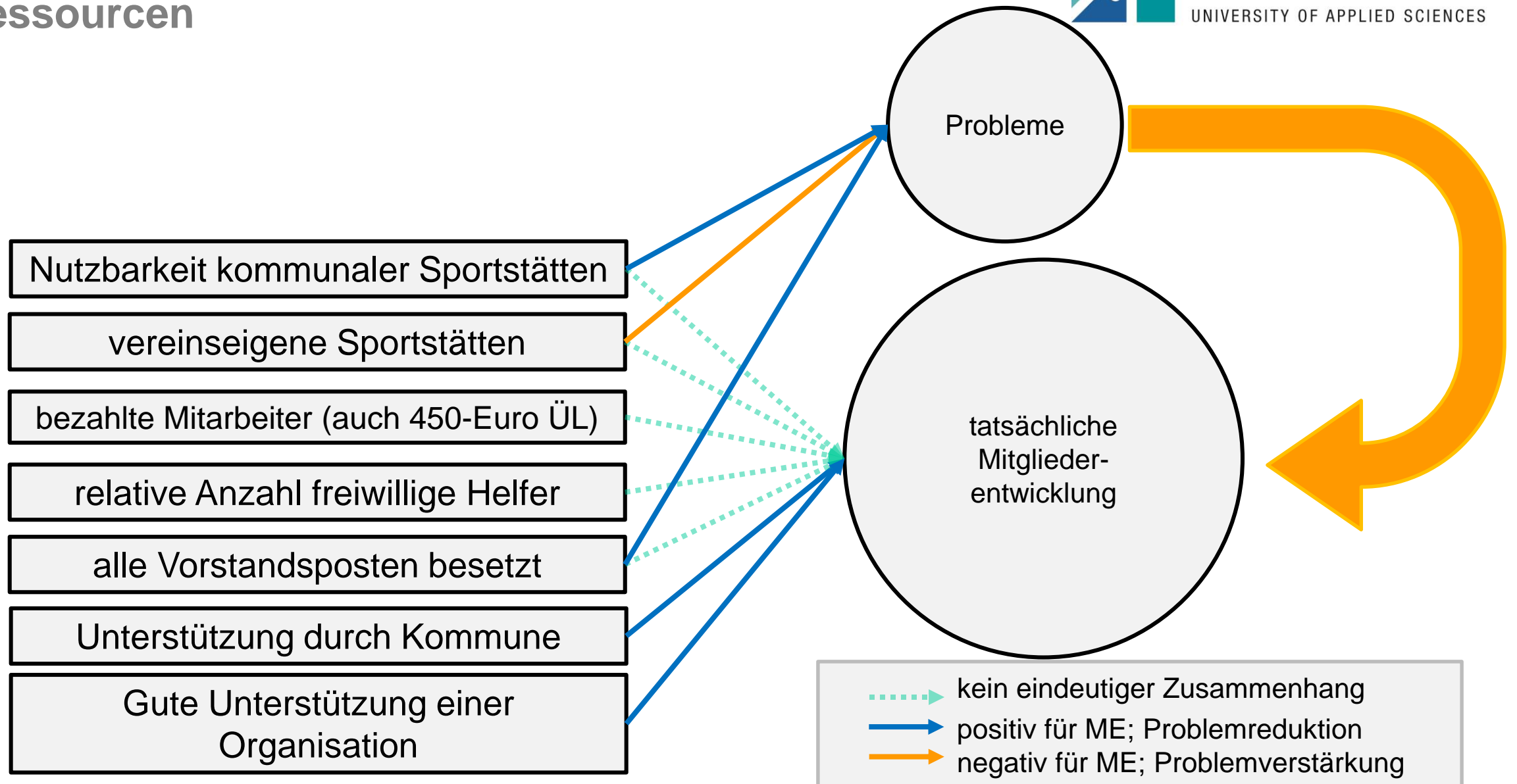
## Fragen für die Vereinsentwicklung

- Wie kann ein Konzept zur Einbindung neuer Personen im Vorstand entwickelt werden?
- Wie können Probleme im Verein systematisch angegangen werden?
- Wie kann die Arbeitsverteilung im Vorstand gleichmäßig verteilt werden?
- Moderierte Vorstandsklausuren
- Stärkere Orientierung der Vereinsstruktur oder Vorstandsarbeit an Lebensphasen der Menschen





# Ressourcen

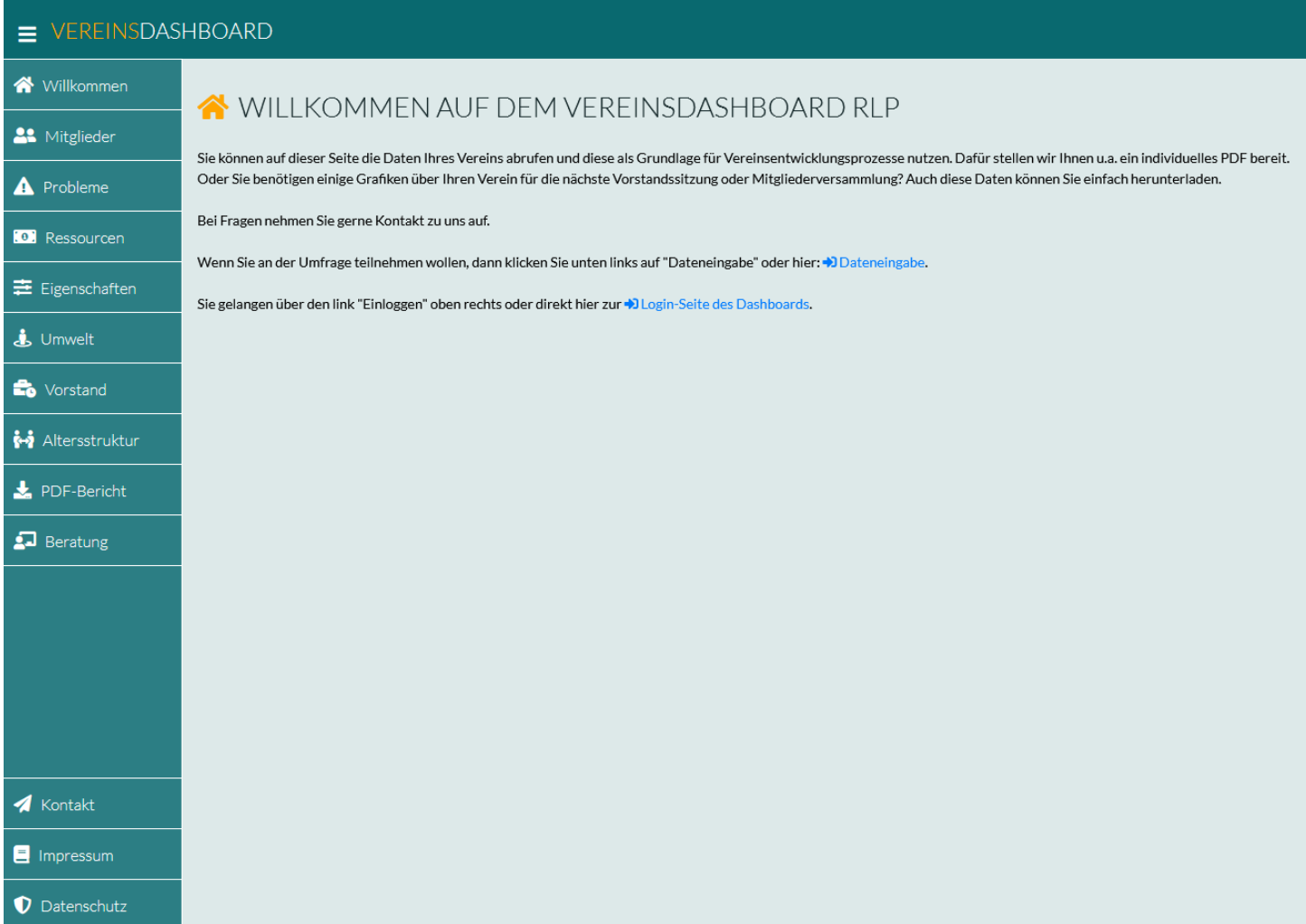


## Fragen für die Vereinsentwicklung

- Kann unser Verein eine stärkere Unterstützung durch die Kommune bekommen? Oder von anderen Organisationen?
- Wie können wir eine bessere Nutzbarkeit der kommunalen Sportstätten erreichen?
- Können bestimmte Aufgaben vereinsübergreifend gelöst werden? Wie kann dabei der Sportkreis oder der SB Pfalz helfen?

## Ziele des Vereinsdashboards

- Daten der Sportvereine aufbereiten und digital abrufbar machen
- Dashboard als Hilfestellung zur Weiterentwicklung der Vereine
- Dashboard als Grundlage für unterschiedliche Beratungen
- Nebeneffekt: Rheinland-Pfalz hat eine einmalige Datengrundlage, wie sich die Verein weiterentwickeln.



☰ VEREINSDASHBOARD

🏠 Willkommen

👤 Mitglieder

⚠️ Probleme

📁 Ressourcen

☰ Eigenschaften

🌱 Umwelt

👥 Vorstand

👤 Altersstruktur

📄 PDF-Bericht

🗨️ Beratung

📧 Kontakt

📄 Impressum

🛡️ Datenschutz

🏠 WILLKOMMEN AUF DEM VEREINSDASHBOARD RLP

Sie können auf dieser Seite die Daten Ihres Vereins abrufen und diese als Grundlage für Vereinsentwicklungsprozesse nutzen. Dafür stellen wir Ihnen u.a. ein individuelles PDF bereit. Oder Sie benötigen einige Grafiken über Ihren Verein für die nächste Vorstandssitzung oder Mitgliederversammlung? Auch diese Daten können Sie einfach herunterladen.

Bei Fragen nehmen Sie gerne Kontakt zu uns auf.

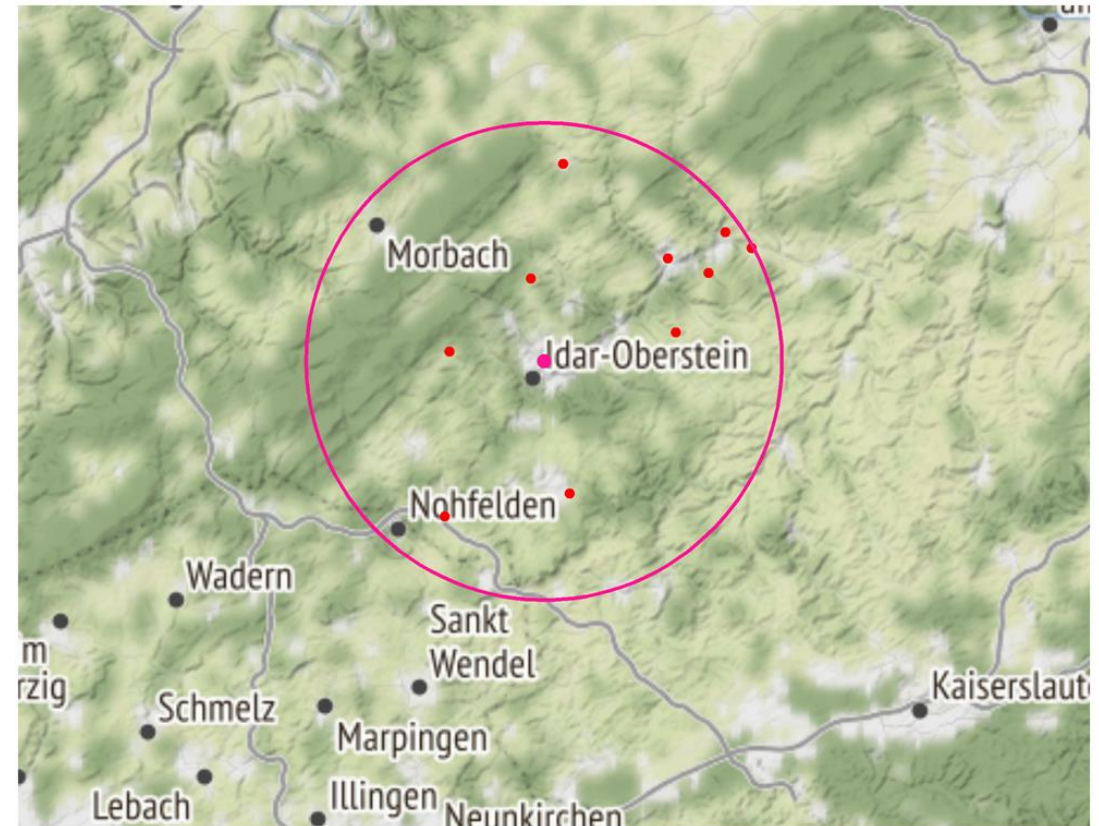
Wenn Sie an der Umfrage teilnehmen wollen, dann klicken Sie unten links auf "Dateneingabe" oder hier: [➔ Dateneingabe](#).

Sie gelangen über den link "Einloggen" oben rechts oder direkt hier zur [Login-Seite des Dashboards](#).

## Ausblick: Weitere Funktionen

Die Nutzung georeferenzierter Daten ermöglichen die gezielte Beratung, tiefgehende Analysen sowie die Verknüpfung mit weiteren Datenbeständen, z.B. dem Sportstättenatlas oder der Datenbank „Bäderleben“.

Vereine mit gleichen Problemen  
im Umkreis 20 Kilometer



## Zugang zum Vereinsdashboard

Sie wollen das Vereinsdashboard in der aktuellen Version testen?

[www.vereinsdashboard.de](http://www.vereinsdashboard.de)

Zugangsschlüssel: 99999999 ; Token: abcdefgh

Zugangsschlüssel <- Vereinsnummer

Token <- wurde per E-Mail versendet, ggf. beim SB Pfalz nachfragen