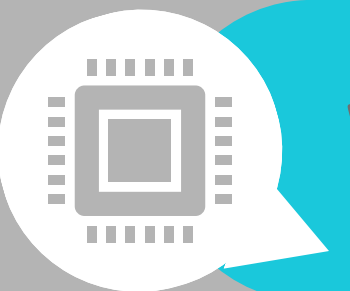


KI-LEITFADEN FÜR STUDIERENDE AM FACHBEREICH WIWI



Was verstehen wir unter KI?

Computergestützte Ausführungswerkzeuge und Hilfsmittel in verschiedenen Formen, z. B. Übersetzungssoftware, Textgenerierungstools, intelligente Recherchewerkzeuge.



Warum dieser KI-Leitfaden?

Künstliche Intelligenz breitet sich zunehmend in Wissenschaft und Praxis aus. Wir möchten Euch helfen, Unsicherheiten beim Einsatz während Eures Studiums zu überwinden.



Wer ist Urheber von KI generierten Inhalten?

KI-Tools haben keine Urheberschaft; Ihr könnt aber Urheber von KI-generierten Inhalten werden, sofern Ihr in erheblichem Maß eine geistige Eigenleistung zur Generierung der Ergebnisse beigetragen habt.

Empfehlung: Klare schriftliche Vereinbarung zwischen Betreuenden und Studierenden zur KI - Nutzung



Entwurf siehe Handreichung

Wann handelt es sich um eine geistige Eigenleistung in erheblichem Maße?

Dies muss von Fall zu Fall beurteilt werden.

Beispiele für Eigenleistungen:

- Auswahl spezifischer KI-Tools
- KI mit Daten speisen
- Prompts (Befehle), die mehrere Informationen beinhalten
- Optimierung und Spezifikation der Prompts
- Eigenständige Überarbeitung der generierten Inhalte
- Beschreibung der methodischen Herangehensweise bei der Nutzung von KI



Weitere Beispiele findet Ihr in der Handreichung KI



KI-LEITFADEN FÜR STUDIERENDE AM FACHBEREICH WIWI



Wann muss ich die Nutzung von KI kennzeichnen bzw. anzeigen?

Notwendig:

- wenn KI als Hilfsmittel eingesetzt wird.
- wenn KI ein methodischer Ansatz zur Bearbeitung der Aufgabenstellung ist.

Nicht notwendig:

- wenn KI nur stellenweise und als Ausführungswerkzeug eingesetzt wird.



Wie überprüfen die Betreuenden, welche Hilfsmittel eingesetzt werden?

- Unterzeichnete Versicherung der eigenständigen Anfertigung (Plagiatserklärung).
- Im Verdachtsfall mündliches, ggf. dokumentiertes Gespräch mit Studierenden.
- Zweitgutachter*in kann auf den Verdacht von Betreuenden hingewiesen werden.
- Betreuende können Prüfungsausschuss informieren und Bewertungsoptionen im einzelnen Verdachtsfall klären.



Ethik und Grenzen

Ethische Aspekte sind bei der Nutzung von KI zu beachten, insbesondere der Schutz persönlicher Daten und die Verantwortung für Eure Ergebnisse.