

Master of Business Administration (MBA)

ZULASSUNGSBEDINGUNGEN ZUM MBA-FERNSTUDIUM

Das seit 2003 am RheinAhrCampus angebotene praxisorientierte MBA-Fernstudienprogramm zählt zu den größten in Deutschland. Es vermittelt und vertieft General-Management-Wissen sowie Führungskompetenzen und ermöglicht eine Spezialisierung in einer von neun Vertiefungsrichtungen. Neben der Möglichkeit, aufbauend auf ein bereits vorhandenes Hochschulstudium einen MBA-Abschluss zu absolvieren, können auch Studieninteressierte ohne ersten Hochschulabschluss und auch ohne Abitur einen MBA-Abschluss erzielen.

Folgende Vertiefungsrichtungen werden im berufsbegleitenden MBA-Fernstudienprogramm angeboten:

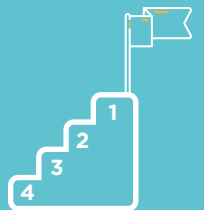
- // Financial Risk Management
- // Gesundheits- & Sozialmanagement
- // Leadership
- // Logistikmanagement
- // Marketingmanagement
- // Produktionsmanagement
- // Public Administration
- // Sportmanagement
- // Unternehmensführung/Finanzmanagement

FÜR INTERESSIERTE MIT ERSTSTUDIUM

- // Erstes abgeschlossenes Studium an einer Fachhochschule oder Universität aller Fachrichtungen bzw. ein vergleichbarer anerkannter akademischer Abschluss UND eine sich anschließende mindestens einjährige einschlägige Berufstätigkeit

FÜR BERUFLICH QUALIFIZIERTE

- // Hochschul- oder Fachhochschulreife und eine sich anschließende mindestens dreijährige einschlägige Berufstätigkeit ODER
- // Berufliche Ausbildung mit qualifiziertem Ergebnis (Gesamtdurchschnittsnote aus der Berufsausbildungsabschlussprüfung und dem Abschlusszeugnis der Berufsschule von mindestens 2,5) und eine sich anschließende mindestens dreijährige einschlägige Berufstätigkeit ODER
- // Meisterprüfung bzw. vergleichbare Prüfung (z. B. Fachwirt/in oder Fachkaufmann/frau) und eine sich anschließende mindestens dreijährige einschlägige Berufstätigkeit



EIGNUNGSPRÜFUNG FÜR BERUFLICH QUALIFIZIERTE

Das rheinland-pfälzische Modell ermöglicht beruflich Qualifizierten, unter bestimmten Bedingungen - auch ohne ersten Hochschulabschluss und ohne Abitur - ein MBA-Fernstudium aufzunehmen. Neben dem Erfüllen der formalen Voraussetzungen ist das erfolgreiche Bestehen einer dreiteiligen Eignungsprüfung Voraussetzung für die Immatrikulation. Zur Eignungsprüfung gehören:

- // Motivationsschreiben: Umfang ca. 1 bis 2 DIN A4 Seiten
- // Berufliche Erfahrung: lückenloser tabellarischer Lebenslauf sowie eine Auflistung der bisherigen beruflichen Weiterbildungen
- // Mündliche Prüfung (Einzelprüfungstermine): ca. 20 min Vortrag über ein Thema aus der beruflichen Praxis mit anschließender Diskussion (bewertet wird u. a. die Methodenkompetenz)

WEITERBILDUNGSKURS „WISSENSCHAFTLICHES ARBEITEN“

Studierende ohne Erststudium sind verpflichtet, während ihres Studiums eine Weiterbildung zum Thema „Wissenschaftliches Arbeiten“ zu absolvieren. Hierfür bietet das MBA-Fernstudienprogramm ein eigens konzipiertes Ergänzungsmodul an.

ANMELDUNG ZUM MBA-FERNSTUDIENPROGRAMM

Eine Anmeldung für das MBA-Fernstudienprogramm ist über unseren Kooperationspartner, das zfh - Zentrum für Fernstudien im Hochschulverbund, online jeweils zum Sommer- und Wintersemester möglich. Das zfh bietet u. a. das Bewerbungsportal und übernimmt die Studierendenverwaltung mit Zulassungen, die Rückmeldungen, den Gebühreneinzug sowie den Versand der Studienmaterialien. Link zur Online-Anmeldung: www.zfh.de

STUDIENBERATUNG

- // Internet: www.mba-fernstudienprogramm.de
- // E-Mail: info@mba-fernstudienprogramm.de
- // Telefon: +49 2642 / 932 - 622 (MBA)

WIR SIND FÜR SIE DA!

- // Montag bis Donnerstag: 9.00 Uhr – 17.00 Uhr
- // Freitag: 9.00 Uhr – 14.00 Uhr

