



BACHELORTHESIS

NEUBAU EINES BÜROGEBÄUDES IN
STAHLBETONBAUWEISE – SS 2015

II. Einleitendes Kapitel

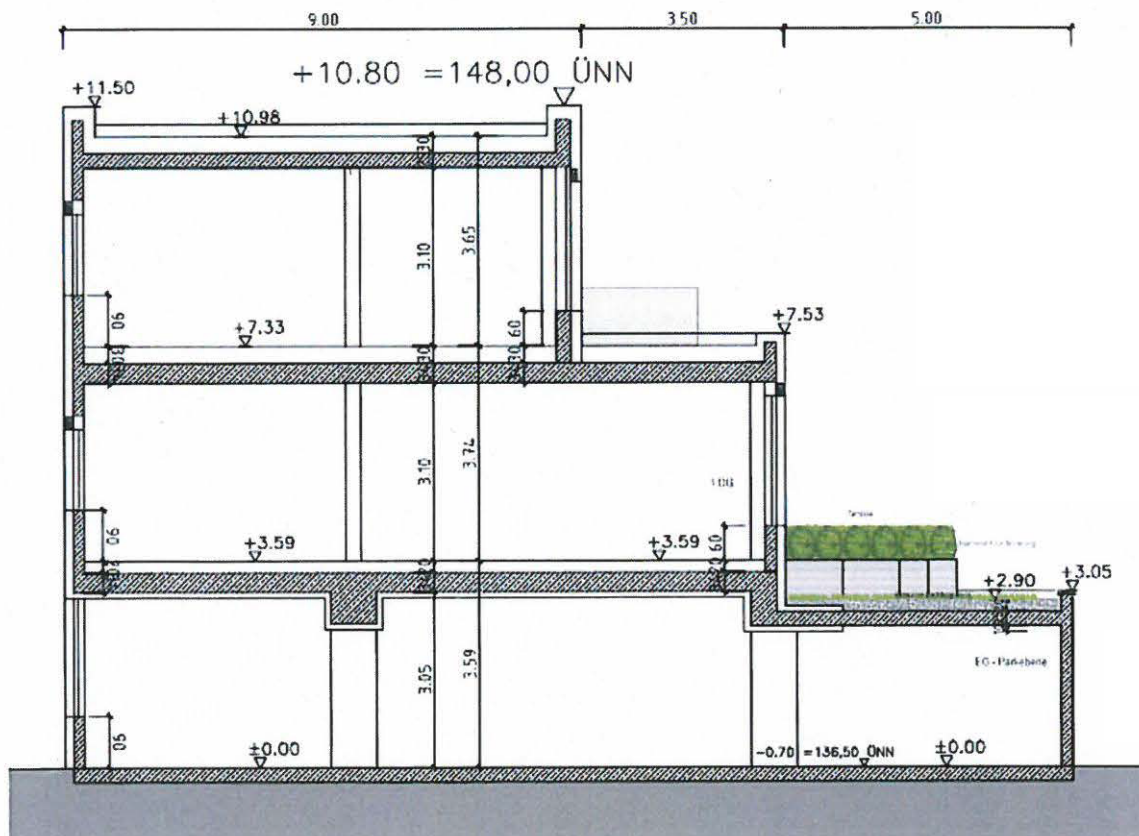
Einleitung und Darstellung des Gebäudes

Der Inhalt dieser Arbeit bezieht sich auf ein terrassenförmig konzipiertes Bürogebäude, das in einem neuen Stadtteil von Ettlingen bei Karlsruhe errichtet wird.

Das nicht unterkellerte Bürogebäude gliedert sich in drei Stockwerke: Erdgeschoss, Obergeschoss und Dachgeschoss.

Im Erdgeschoss befindet sich ein Parkdeck. Darüber werden im Ober- und Dachgeschoss auf einer Fläche von insgesamt ca. 1000 m² Büroräume errichtet.

Das Gebäude misst eine Höhe von 11,50m und wird mit einem Flachdach hergestellt, auf dem sich eine Photovoltaikanlage in Kombination mit extensiver Dachbegrünung befindet.



Schnitt