

HOCHSCHULE KOBLENZ
BAUEN-KUNST-WERKSTOFFE
STRATEGIEN LÄNDLICHER RAUM

P2 - MASTERPROJEKT
RHEINBROHL 2040

Prof. Peter Thomé Architekt BDA
Dipl.-Ing. Julia Trapp

Studienjahr 2017/2018



STRATEGIEN LÄNDLICHER RAUM

**Lehrgebiet
Strategien Ländlicher Raum**

Architektur

Prof. Peter Thomé Architekt BDA
Dipl. Ing. Julia Trapp
Stadt- und Regionalplanung

Bauingenieurwesen

Prof. Ulrike Kirchner
Landschaftsplanerin
Raum- und Umweltplanung

Sozialwissenschaften

Prof. Dr. Steffen Kröhner
Dipl. Sozialwissenschaftler
Demografischer Wandel, soziale Arbeit



STRATEGIEN LÄNDLICHER RAUM

B-WM

RHEIN BROHLL 2040





ORTER für ...



... **Beeinträchtigte**



... **Singles**



... **PAARE**



... **FAMILIEN**



... **Senioren**



...



KINDER



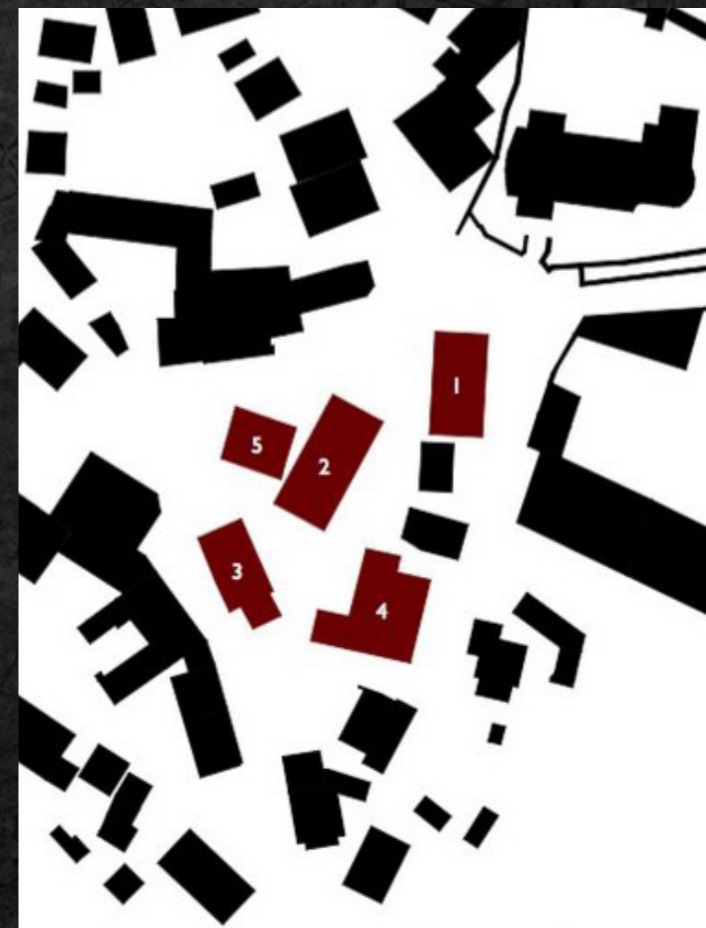
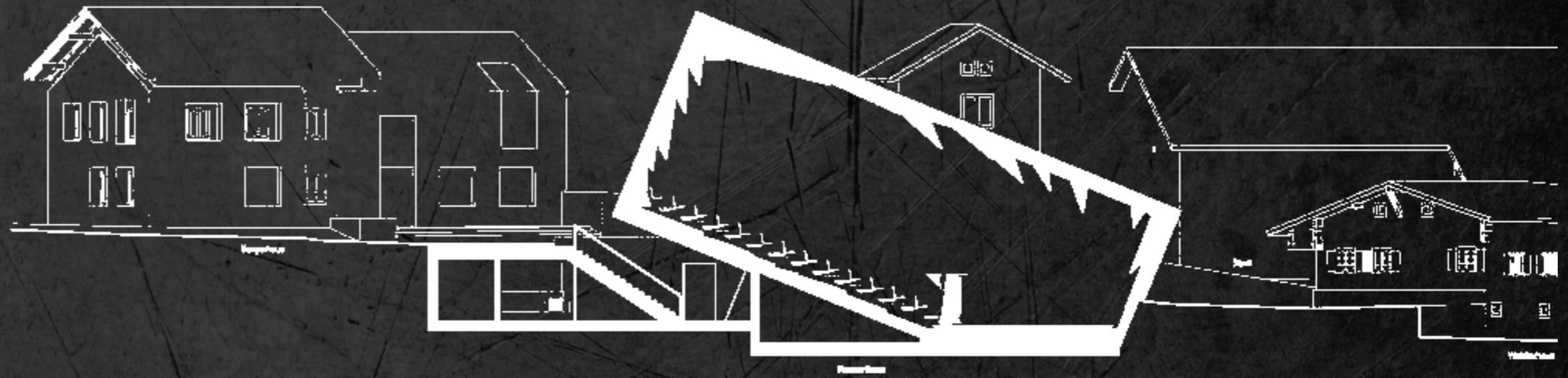
Konzerthaus Blaibach, Peter Haimerl, Blaibach





Konzerthaus Blaibach, Peter Haimeri, Blaibach

Blaibach, Oberpfalz 1.980 Einwohner, Entwicklung vom trostlosen Dorf zum Bilbao des Bayrischen Waldes





Neue Ortsmitte Wettstetten, Bembé Dellinger

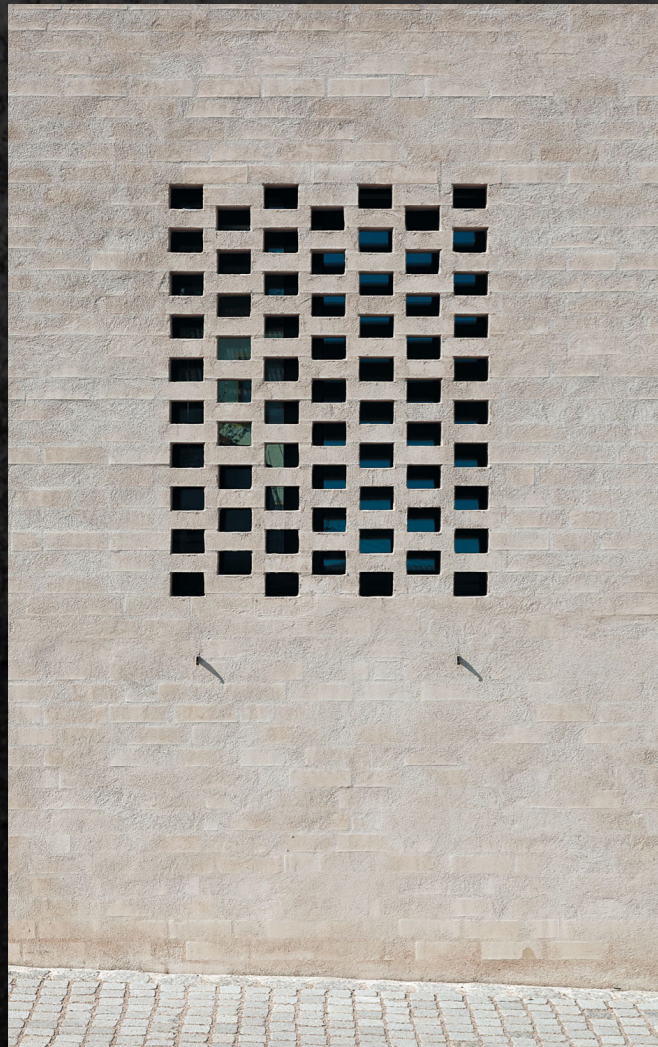




Neue Ortsmitte Wettstetten, Bembé Dellinger

Rathaus, Gemeindesaal und Tagespflege

Dreiteiliges Ensemble im Dorfkern mit städtebaulich sensibler Einpassung





Hof 8 Weikersheim, Klärle Architekten





Campus Grafenau, Dr. Bauer Architekten





Moosham 13, Bernd Vordermeier





ORT



Remagen



RHEIN BROHL

Koblenz



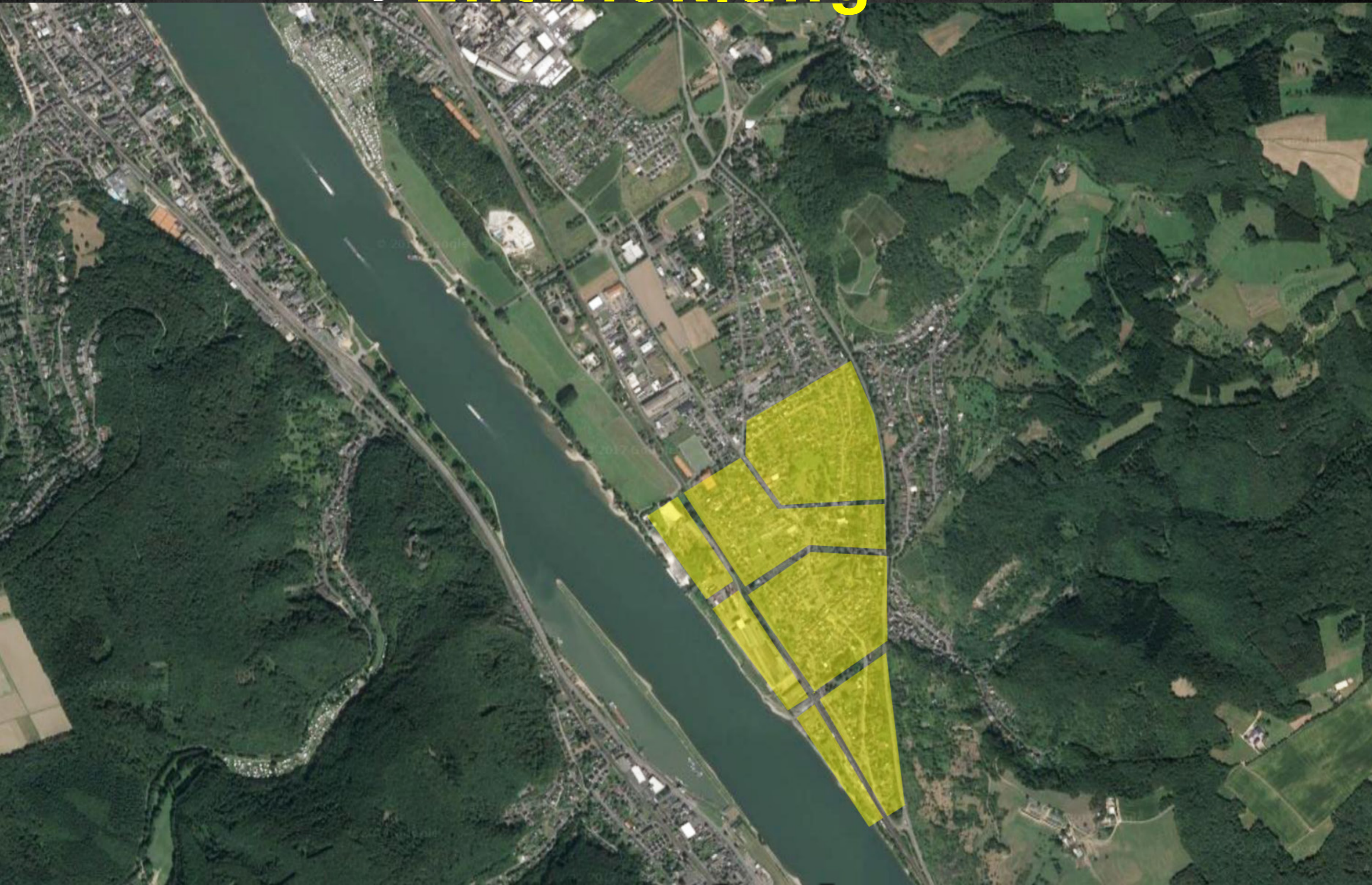


Lade am Rhein





Entwicklung





Entwicklung





Rheinbrohl 2040

THEMEN

interdisziplinäre Themenfindung
ortsstrukturelle Entwicklungspotentiale
Fixierung des Bearbeitungsschwerpunktes
Auswahl örtlichen Situation und Aufgabe

TERMINE

Mo 09.10.17
Erstes Treffen (13.30) Exkursionsbesprechung (14.00)

Mo 16.10.17
Interdisziplinärer Auftakt Ortsspaziergang Rheinbrohl

LEISTUNGEN

20.-23. 10.17
Exkursion „Neue Mitten“

Mi 25.10.17 Impulsvorträge
1. Demographische Entwicklung 2. Siedlungsstrukturen

Mi 08.11.17 Impulsvorträge
3. Freiraum 4. Mobilität

Mo 11.12.17 Plenum Zwischenstand

Mo 22.01.18 Abschluss, gemeinsames Fazit

RAHMEN

10 ECTS



Rheinbrohl 2040

Das Entwurfsmodul zielt auf die ortsangemessene und zukunftsfähige Weiterentwicklung von Bestandsgebäuden speziell im ländlichen Raum. Doch woher wissen wir, was ortsangemessen und zukunftsfähig ist? Eine komplexe Frage erfordert eine vielschichtige Betrachtung. Sie soll in interdisziplinärer Zusammenarbeit mit Studierenden des Bauingenieurwesens und der Sozialwissenschaften ausgelotet werden. Das Besondere an diesem Modul ist die interdisziplinäre Analyse als gemeinsamer Ausgangspunkt. Daran schließt sich für die Architekturstudierenden die Ausarbeitung eines Entwurfes zur Umgestaltung bzw. Revitalisierung eines Bestandsgebäudes an. Begleitend werden immer wieder Querverbindungen

zur Arbeit der anderen Studierenden hergestellt und ein gemeinsames Fazit gezogen. Vorgehensweise gemeinsame Ortseinsicht für einen ersten Eindruck. Interdisziplinäre Auseinandersetzung mit dem Vorgefundenen und Herausheben von Äußerlichkeiten und Schwerpunktthemen vertiefende Analyse hinsichtlich sozialräumlicher, baulicher und infrastruktureller Aspekte Auswahl eines von mehreren möglichen Themen zur individuellen Vertiefung begleitende Recherche in Literatur und anderen Medien architektonischer Entwurf für den Umbau eines Bestandsgebäudes punktuelle Querverbindungen zur Abstimmung mit den anderen Disziplinen Lernziele spezielle Herausfor-

derungen beim Planen und Bauen im ländlichen Raum erkennen kontextbezogenes Entwerfen über architektonische Konzepte im interdisziplinären Dialog kommunizieren und vertreten können gestalterische Sensibilität für Bestandsgebäude entwickeln und angemessene Lösungen zur Weiterentwicklung dörflicher Bestandsstrukturen und moderner Wohn- bzw. Arbeitsansprüche durch Umbaurealisieren Teamarbeit über die Grenzen der eigenen Disziplin hinaus praktizieren



www.hs-koblenz.de/slr

Hochschule Koblenz
RheinMoselCampus
Fachbereich bauen-kunst-werkstoffe

Lehrgebiet Strategien ländlicher Raum
Prof. Peter Thomé Architekt BDA
Dipl.-Ing. Julia Trapp

Konrad-Zuse-Straße 1
D-56075 Koblenz

+49 261 95 28 675
slr@hs-koblenz.de
www.hs-koblenz.de/slr

Redaktion & Layout :
Sebastian Birkenheier BA
Philipp Frankmann BA cand.

