

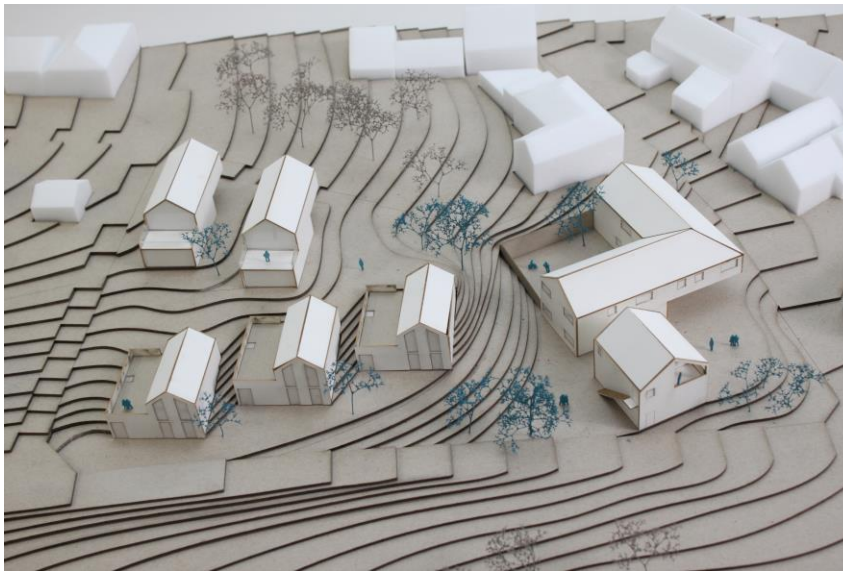
# Neuer interdisziplinärer Masterstudiengang „Integrierte Orts- und Sozialraumentwicklung“ (M.Sc.)

Start im März 2023

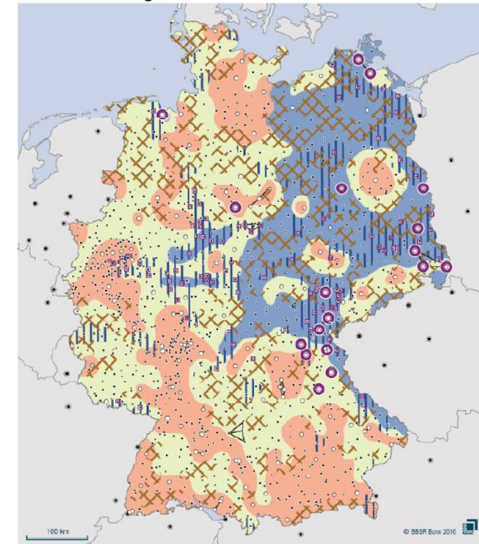


# Was ist „Integrierte Orts- und Sozialraumentwicklung“?

- Auseinandersetzung mit zentralen Themen der Ortsentwicklung
- infrastrukturelle, baulich-planerische und sozial-daseinsvorsorgende Themen zusammen denken
- Aktuelle strukturelle und politische Herausforderung: Ländliche Räume lebenswert halten



Daseinsvorsorge



# Was bedeutet für uns „interdisziplinär“?



# Studienziel: Interdisziplinäre Kompetenz

## Was bedeutet das?

- **Teamfähigkeit**
  - **Kommunikationsfähigkeit**
  - **Selbstreflexionsfähigkeit**
  - **Fähigkeit zum Perspektivenwechsel**
- Über den eigenen disziplinären Horizont denken,
- Sichtweisen und Perspektiven anderer einnehmen / überdenken,
- Integrierende Lösungen für komplexe Problemstellungen finden



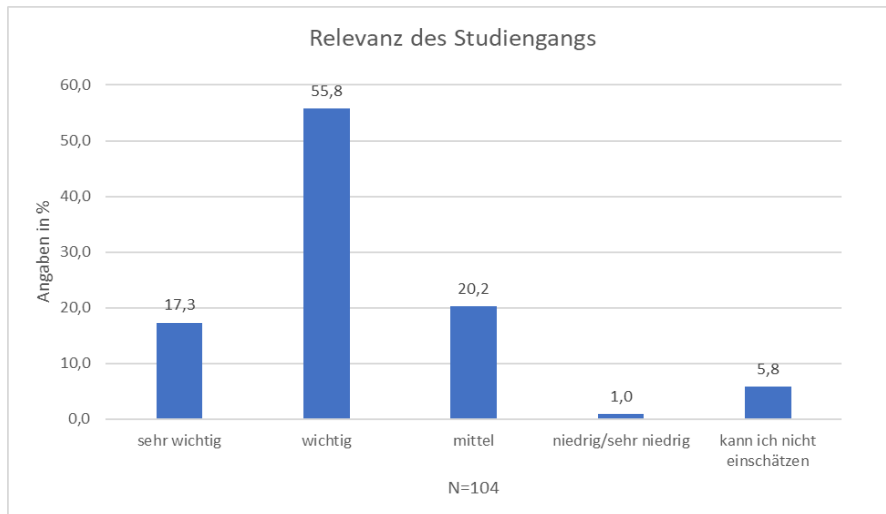
# Peer to peer Erfahrungen

- Erfahrungsberichte aus dem Studienalltag

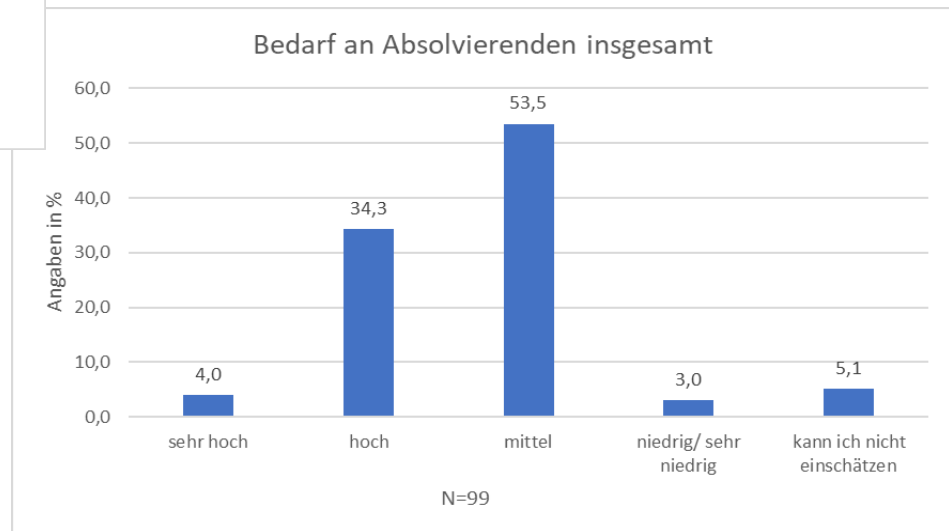


# Nachfrage nach Absolvierenden: Umfrage in Rheinland-Pfalz

## Umfrageergebnisse 2020



Frage: Für wie relevant halten Sie einen solchen Masterstudiengang als Beitrag zur Orts- und Regionalentwicklung?



Frage: Wie schätzen Sie den Bedarf an Absolvierenden des Studiengangs insgesamt ein?

# Berufsperspektiven

- Tätigkeiten in Architektur-, Ingenieur- und Planungsbüros
- Tätigkeiten in Organisationen der Sozialwirtschaft, in Wohlfahrtsverbänden, Behörden sowie im Bau- und Wohnungswesen
- in öffentlichen Institutionen
- bei privatwirtschaftlichen Arbeitgebern im ländlichen Raum

# Mögliche Stellenbezeichnungen

- Kommunalentwickler\*in
- Referent\*in für die Entwicklung ländlicher Räume
- Regionalentwickler\*in/ Regionalplaner\*in
- **Regional-/ Projektmanager\*in (im ländlichen Raum)**
- **Referent\*in im Bundesamt für Bauwesen und Raumordnung**
- **Wissenschaftliche/r Mitarbeiter\*in an Hochschulen und Universitäten**
- Quartiers-/ Sozialraummanager\*in
- Sozialraumentwickler\*in/ Sozialraumplaner\*in
- Stadt(teil)manager\*in/ Dorfentwicklungmanager\*in
- Mitarbeiter\*in in Stadt- und Regionalplanungsabteilungen
- **Mitarbeiter\*in in Architektur-, Ingenieur- und Planungsbüros**



# Offene Fragen



# Kurzprofil

- Konsekutiver Masterstudiengang
- Abschluss: **Master of Science (M.Sc.)**
- Regelstudienzeit: **3 Semester (90 ECTS)**
- Studienort: Rhein-Mosel-Campus Koblenz
- Studienbeginn: jeweils zum Sommersemester
- Der Masterstudiengang ist akkreditiert und zulassungsfrei.

# Besonderheiten des Masterstudiengangs

- Anwendungsorientiertes Studienprofil
- Fokus auf Orts- und Sozialraumentwicklung in ländlichen Räumen
- Projektbasiertes Lernen in interdisziplinären Teams
- Möglichkeit der Kammerzulassung für Absolvierende mit grundständigem Architekturstudium





## IO-S 1

interdisziplinäres  
Angleichungssemester

LR

Theorien ländlicher  
Räume  
5 ECTS

OE

Ortsentwicklung  
5 ECTS

TI

Technische Infrastruktur  
und Digitalisierung  
5 ECTS

RR

Raum- u. Regionalplanung  
5 ECTS

SR

Theorien sozialer Räume /  
Diversity  
5 ECTS

SA

Sozialraumanalyse  
5 ECTS

## IO-S 1

interdisziplinäres  
Angleichungssemester

## IO-S 2

interdisziplinäres  
Fachsemester

LR  
Theorien ländlicher  
Räume  
5 ECTS

BL  
Baukultur im  
ländlichen Raum  
5 ECTS

OE  
Ortsentwicklung  
5 ECTS

SI  
Soziale und räumliche  
Infrastruktur  
5 ECTS

TI  
Technische Infrastruktur  
und Digitalisierung  
5 ECTS

ÖN  
Ökologie und  
Nachhaltigkeit  
5 ECTS

RR  
Raum- u. Regionalplanung  
5 ECTS

ML  
Mobilität und Leben im  
ländlichen Raum  
5 ECTS

SR  
Theorien sozialer Räume /  
Diversity  
5 ECTS

PP  
Partizipation und  
Beteiligungsprozesse  
5 ECTS

SA  
Sozialraumanalyse  
5 ECTS

SP  
Sozialplanung  
5 ECTS

IO-S 1 interdisziplinäres Angleichungssemester	IO-S 2 interdisziplinäres Fachsemester	IO-S 3 Interdisziplinäres oder disziplinäres Vertiefungssemester
LR Theorien ländlicher Räume 5 ECTS	BL Baukultur im ländlichen Raum 5 ECTS	W - EP * Entwurfsprojekt 5 ECTS
OE Ortsentwicklung 5 ECTS	SI Soziale und räumliche Infrastruktur 5 ECTS	W - IP * Integriertes Projekt 5 ECTS
TI Technische Infrastruktur und Digitalisierung 5 ECTS	ÖN Ökologie und Nachhaltigkeit 5 ECTS	W - KF * Klimaanpassung und Freiraum 5 ECTS
RR Raum- u. Regionalplanung 5 ECTS	ML Mobilität und Leben im ländlichen Raum 5 ECTS	W - VS * Verkehrs- und Straßenraumplanung 5 ECTS
SR Theorien sozialer Räume / Diversity 5 ECTS	PP Partizipation und Beteiligungsprozesse 5 ECTS	W - SE * Sozialraumorientierte Projektentwicklung 5 ECTS
SA Sozialraumanalyse 5 ECTS	SP Sozialplanung 5 ECTS	W - OQ * Orts- und Quartiersmanagement 5 ECTS
		MT Masterthesis 20 ECTS



# Zugangsvoraussetzungen

BACHELOR  
7 Semester

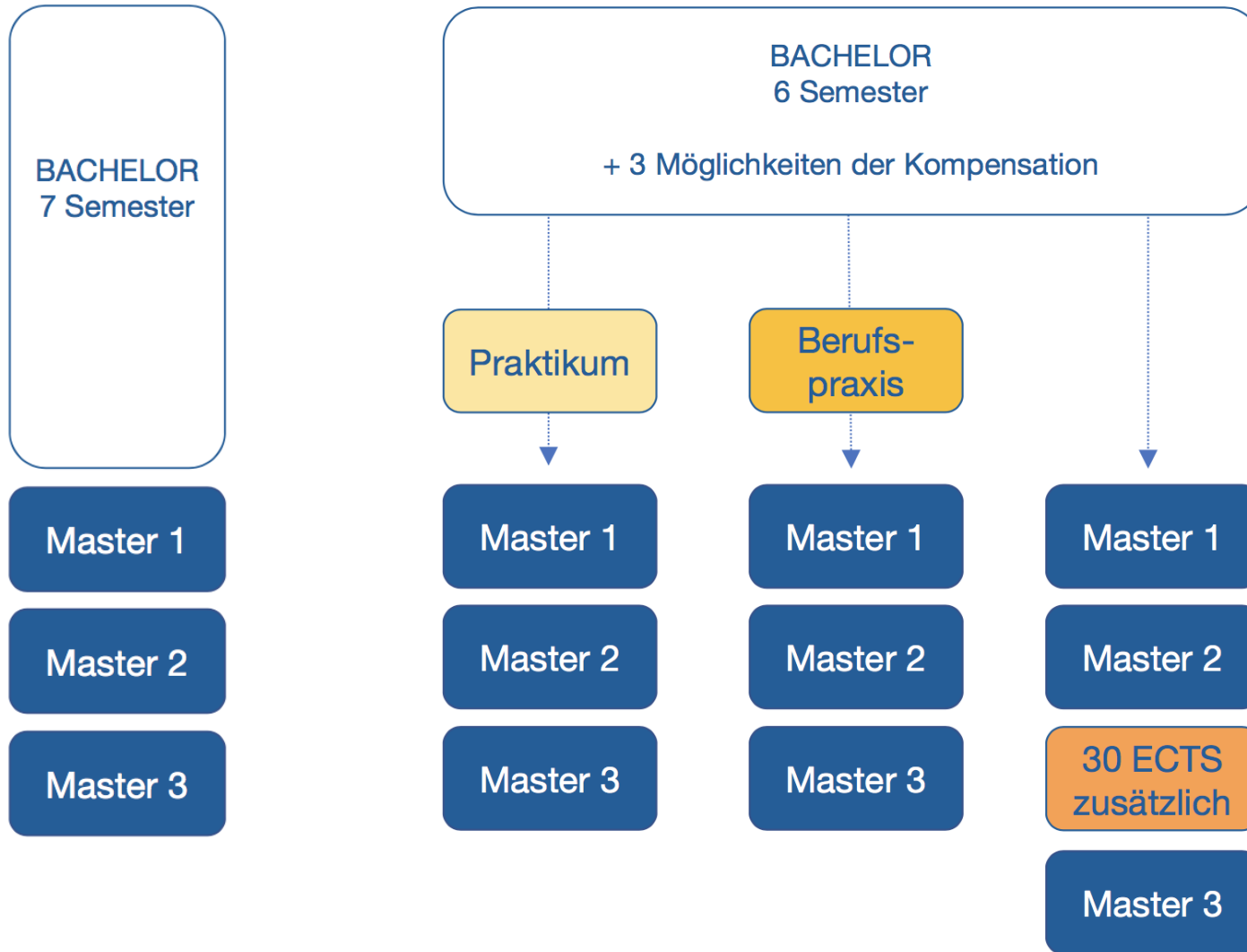
Master 1

Master 2

Master 3

- grundständiges Studium (Bachelor oder Diplom) mit 210 ECTS
- in den Bereichen Architektur, Bauingenieurwesen, Wasser- und Infrastrukturmanagement, Sozialwissenschaften, Soziale Arbeit, Geographie, Landschaftsplanung, Raum- und Umweltplanung oder Stadt- und Regionalplanung sowie Verwaltungswissenschaften

# Kompensationsmöglichkeiten



# Termine und Bewerbung

- Ihre Bewerbung können Sie über das Online-Bewerbungsportal an den **Studierendenservice** richten.
- **Frau Jutta Menz** berät Fragen zur Zulassung und Immatrikulation  
Kontakt: [menz@hs-koblenz.de](mailto:menz@hs-koblenz.de)
- **Veranstaltungsbeginn ab März 2023.**





# Offene Fragen

