



## 10x10x10

Baukonstruktion 1. Studienjahr 2011

In einem Architekturstudium sind die Grenzen zwischen Arbeitsphasen und Freizeit- und Erholungsphasen oftmals fließend. Intensive Auseinandersetzung mit bestimmten Themen und Aufgaben, alleine, zu zweit oder in Kleingruppen sowie Klausurvorbereitungen, Selbststudium und gemeinsames Lernen erfordern einen Ort, der diesem Studium gerecht wird und gleichsam die Möglichkeit bietet, Phasen der Regeneration und Erholung zu erleben.

Auf einem von Bäumen und Hecken umsäumten Grundstück, in unmittelbarer Nähe zur Fachhochschule, sind auf 10,00 m x 10,00 m großen Parzellen Gebäude mit einer maximalen Höhe von 10,00 m zu entwickeln, die den geschilderten Ansprüchen für zwei Studierende gerecht werden.

Dabei soll ein Bereich den Arbeitsphasen eines Architekturstudiums (Einzelstudium und Gruppenarbeit bis 6 Personen, etc.) gerecht werden und gleichzeitig gemeinsamer Raum für die

beiden Bewohner sein. Der zweite Bereich dient der individuellen Erholung und Regeneration der beiden Bewohner mit zwei Schlafzellen und Nassbereich.

Die unterschiedlichen Ansprüche der beiden Räume bedingen eine Auseinandersetzung hinsichtlich der unterschiedlichen Raumkonfigurationen, Materialien und Ausstattungen.

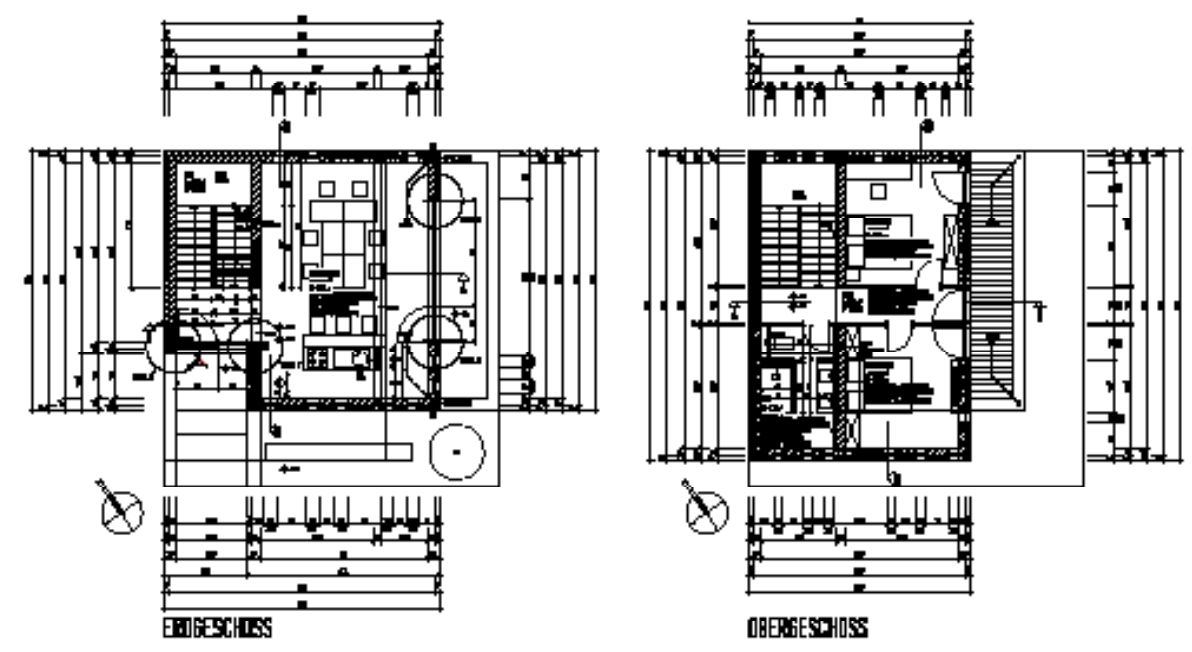
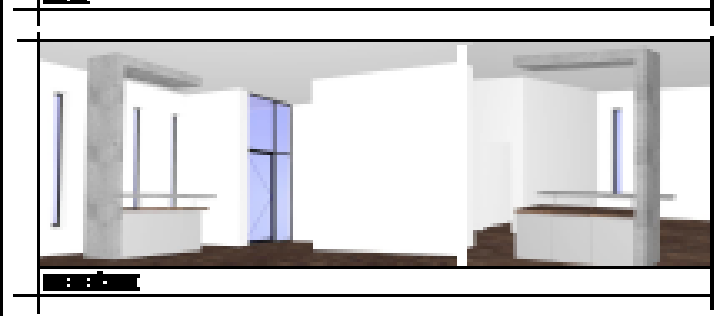
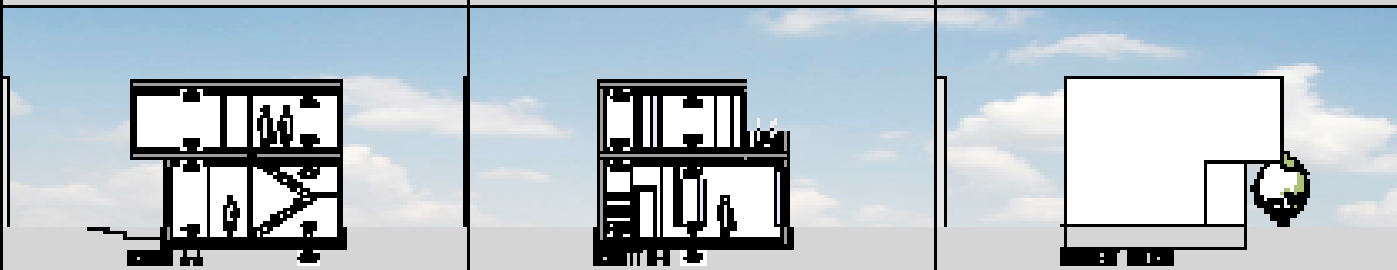
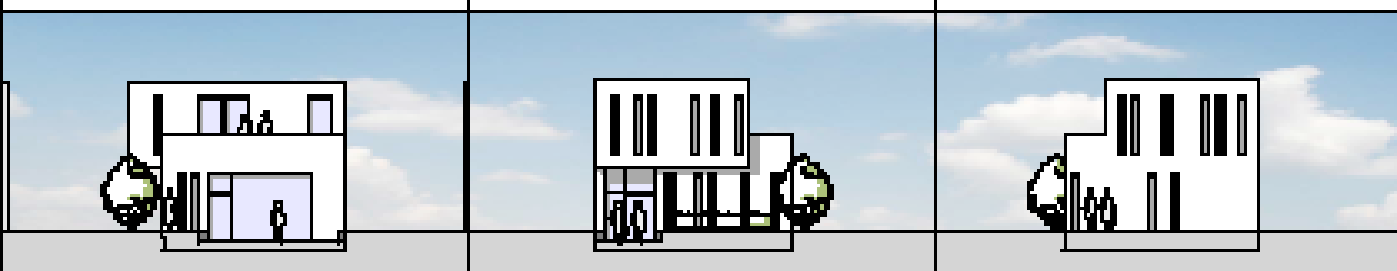
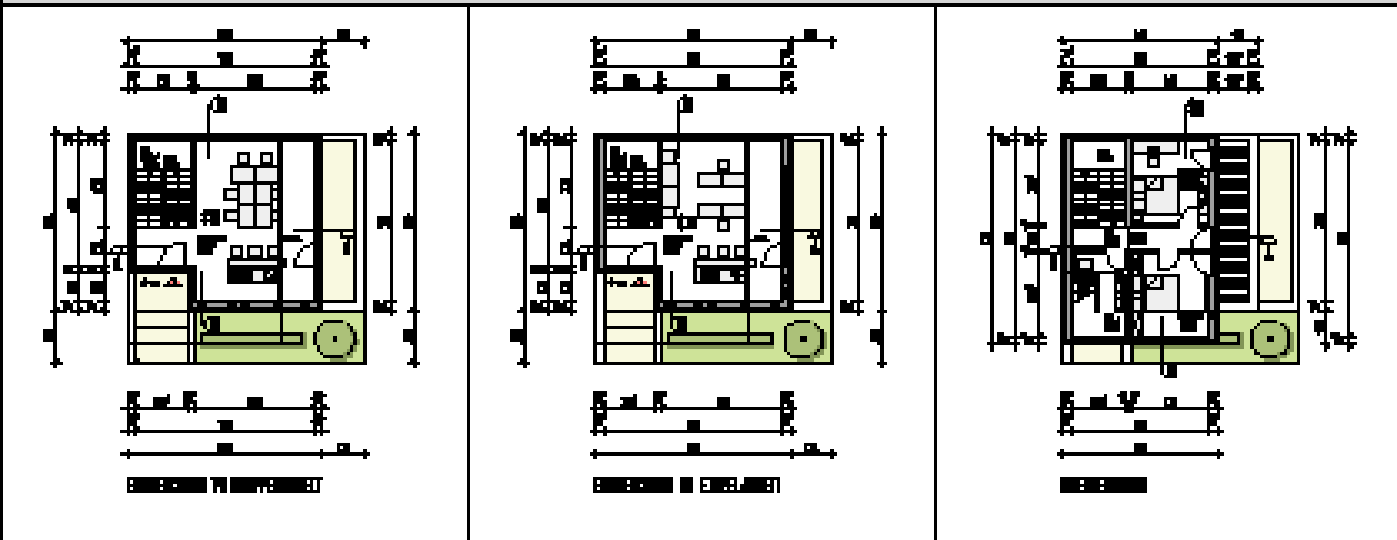
Raumprogramm

Arbeits- und Aufenthaltsbereich: ca. 40 qm mit entsprechenden variablen Möblierungsmöglichkeiten

Versorgungsbereich (offene Küche), Hausanschlussraum

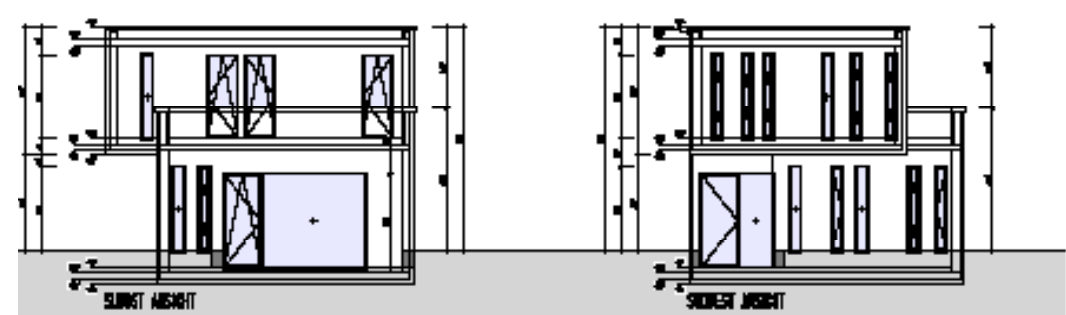
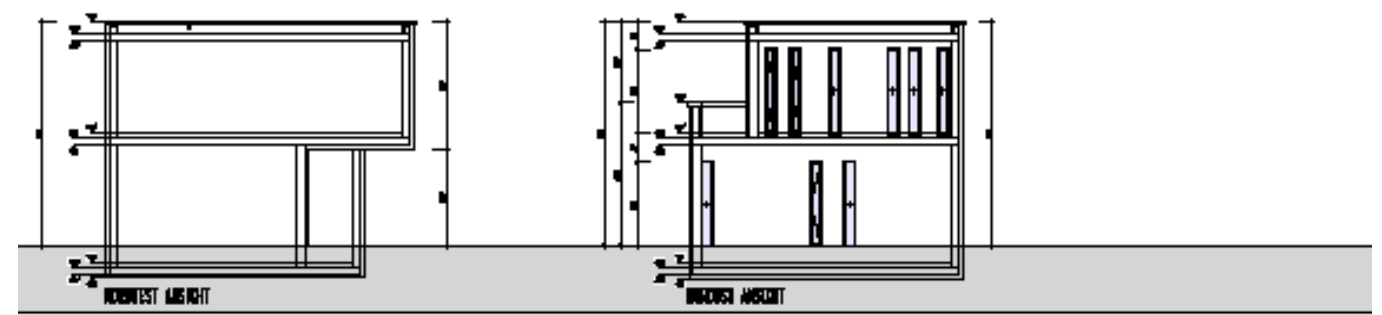
Individualbereich:  
2 Schlafzellen je 12 qm, Nasszelle  
Dachterrasse, bzw. Balkon





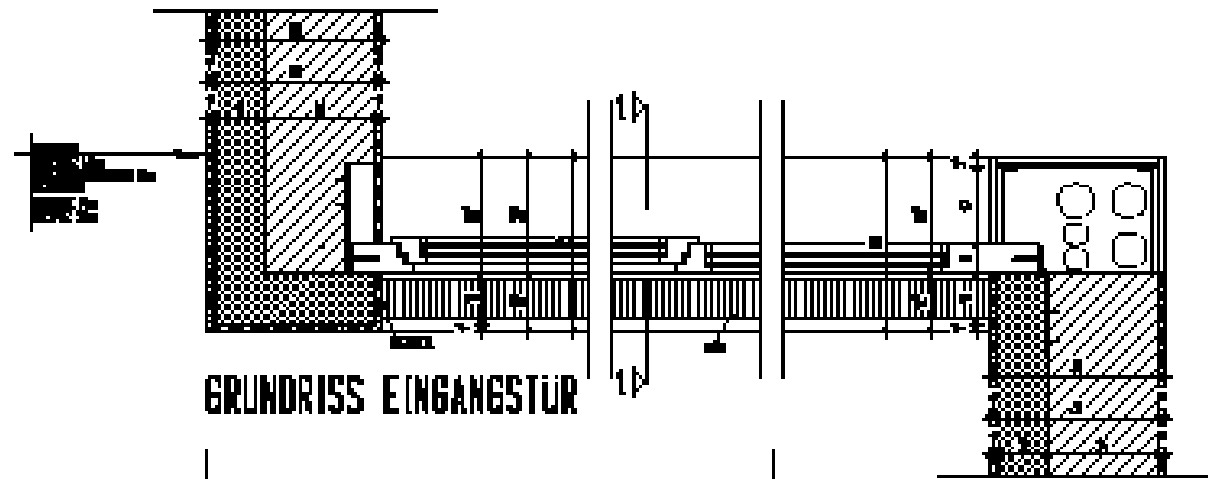
GRUNDRISSSE

FUNK. SCHNITT FREDERIC MAAS	ANWISSENDELLER ENTWURFSPLAN	BAUWE TYPUS
H 1:100	16.07.10 09.00.2010	

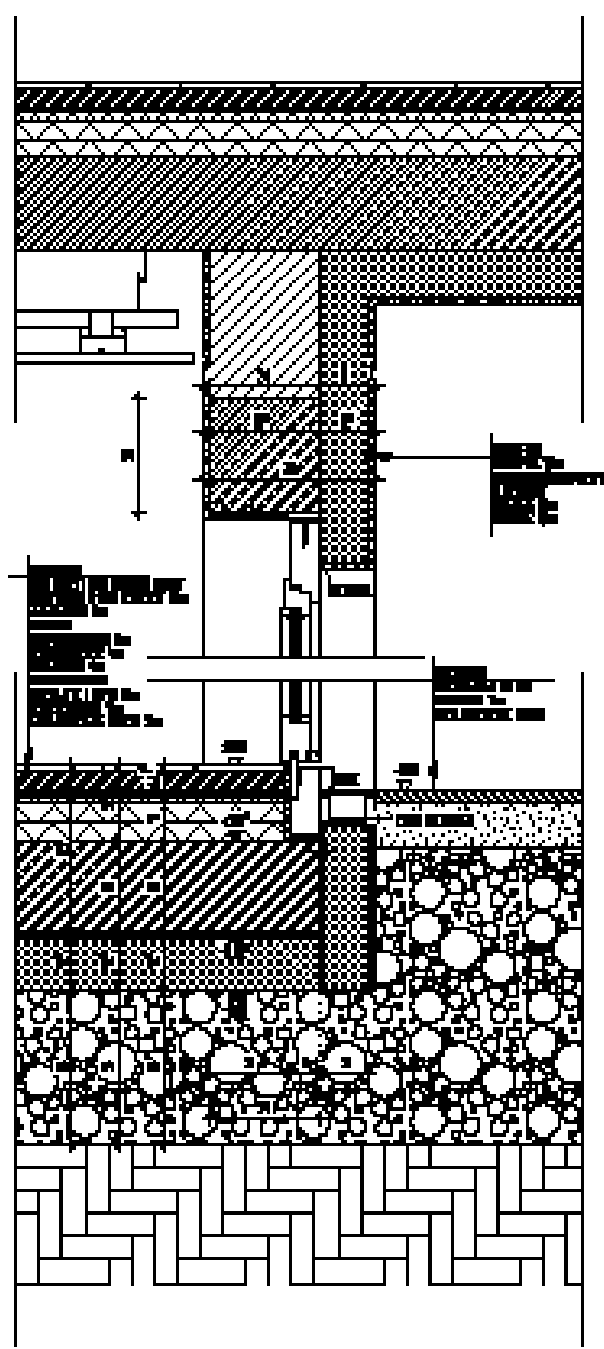


ANSICHTEN

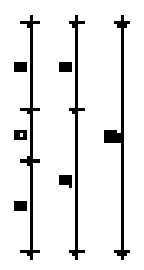
FUNK. SCHNITT FREDERIC MAAS	ANWISSENDELLER ENTWURFSPLAN	BAUWE TYPUS
H 1:100	16.07.10 09.00.2010	



BRUNDRISS EINGANGSTÜR

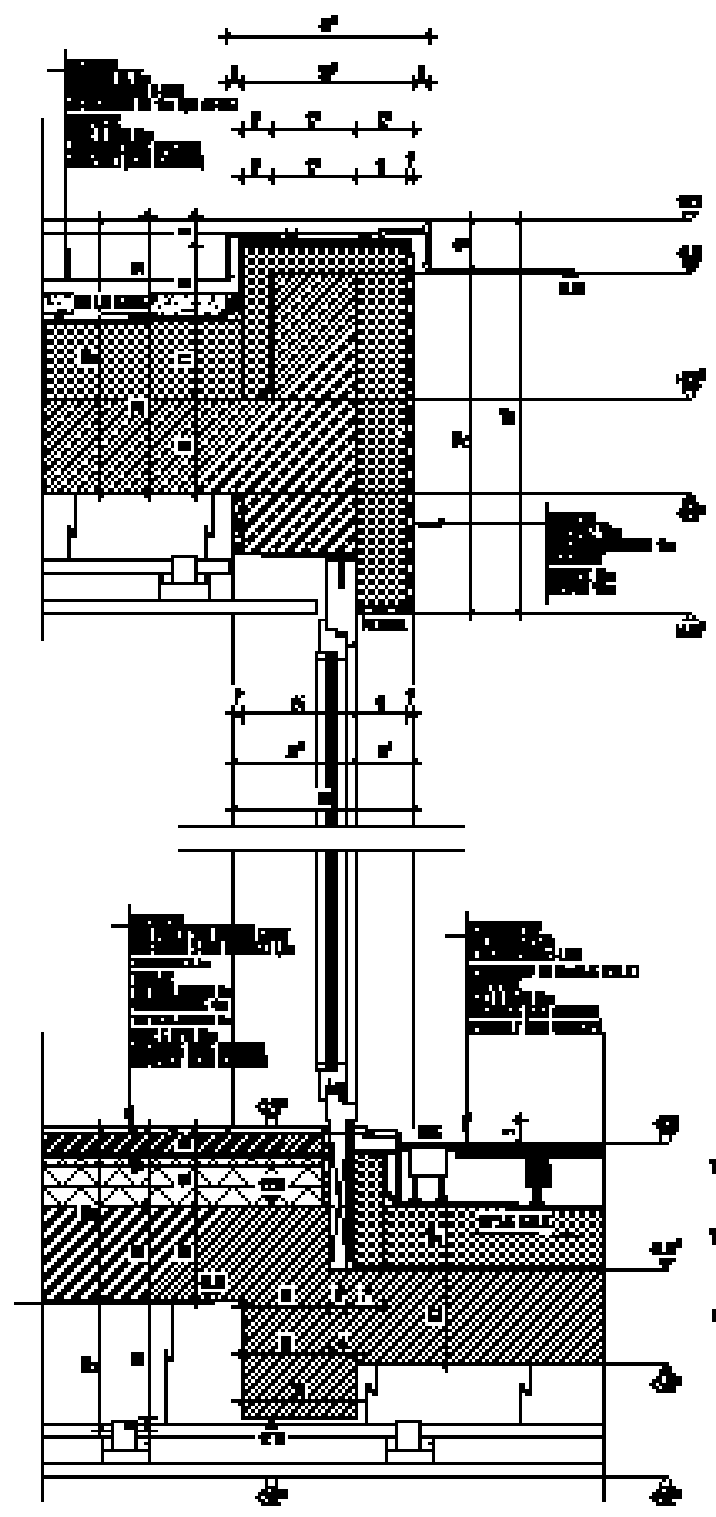


SCHNITT 1-1

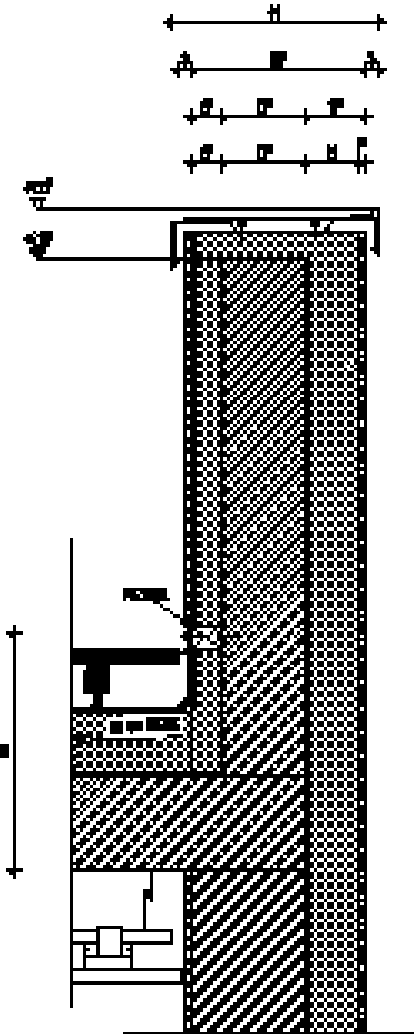


DETAIL DACHTERRASSE  
DETAIL 6-7

PROJ. ZUSAMM. FRIEDRICH HALL	BEREICHUNG UND ENTWURFPLANUNG	BAUWEISE TRUPE
N 14	14.07.19 08.09.2008	



AUSTRITT TERRASSE DG



DETAIL DACHTERRASSE  
DETAIL 1-3

PROJ. ZUSAMM. FRIEDRICH HALL	BEREICHUNG UND ENTWURFPLANUNG	BAUWEISE TRUPE
N 14	14.07.19 08.09.2008	